



ZUKUNFT  
NACHHALTIG  
PLANEN

ELITECAD ARCHITECTURE 17

Informationen zur neuen Version

[www.elitecad.eu](http://www.elitecad.eu)

# Informationen zur neuen Version

Dezember 2024

**Zukunft nachhaltig planen** – beginnt mit dir! Schließlich wird der Grundstein für Nachhaltigkeit in der Planung gelegt. Wir stehen dabei jedoch tatkräftig an deiner Seite. Denn Nachhaltigkeit ist unser aller Verantwortung. Diese Verantwortung darf und soll allerdings Spaß machen. Wachsende Ansprüche und strengere Regulierungen bedeuten nämlich nicht, dass dein Planungsalltag schwieriger werden muss. Komplexes einfach zu machen ist unsere Mission, auf der wir nun einen weiteren Meilenstein setzen.

Mit ELITECAD Architecture 17 gestaltest du jetzt mühelos eine Welt, die Bestand hat. Die neueste Version unserer Planungssoftware ist dein Schlüssel zur Kreation einer kreislauffähigen Zukunft. Von der ersten Idee weit über die Umsetzung hinaus: plane jetzt die Lebensräume von morgen mit Freude und Leichtigkeit.



Wir liefern dir das beste Werkzeug, um die Zukunft für Generationen zu formen: nachhaltig, effizient, lebenswert. Nutze dafür die umfangreichen Neuerungen in der Geländemodellierung und Punktwolkenverarbeitung wie die praktische Schnittbox, die automatische Georeferenzierung oder die neuen Import-Optionen für die schnellste und flexibelste Planung mit Bestandsdaten. Profitiere in der Gebäudemodellierung von der komplett überarbeiteten Parameterverwaltung sowie der verbesserten Materialverwaltung. Genieße zudem höchste Gestaltungsfreiheit bei Treppen, Gauben und beim Arbeiten mit gedrehten Koordinatensystemen. Dokumentiere deine Schichtaufbauten automatisch mittels Attributstempel und behalte den optimalen Überblick durch neue Attributfarben für Nachhaltigkeitskriterien.

Enormen Mehrwert ohne Mehraufwand erhältst du in ELITECAD Architecture 17 auch durch die weitgehend automatisierte Integration der Umweltproduktdeklarationen (EPDs) in deine Modelle. Die erweiterten Auswertungen und Berichte geben dir dabei stets den perfekten Durchblick bis ins kleinste Detail. Für die effiziente Zusammenarbeit sorgen außerdem Neuerungen beim parallelen Arbeiten am Modell sowie die IFC 4.3 Schnittstelle für openBIM-Projekte nach aktuellstem Standard wie auch das neue PlanRadar Plugin.

Dir fehlt jetzt noch die Zeit, um unsere Funktionsfülle einzusetzen? Auch daran haben wir gedacht. Unsere innovative KI-Assistenz namens Luna verschafft dir zukünftig mehr Zeit, indem sie dich berät und in wiederkehrenden Aufgaben unterstützt. So bist du frei für das Wesentliche: die Gestaltung der Welt von morgen, ganz nach dem Versionsmotto ‚Zukunft nachhaltig planen‘. Wir wünschen dir viel Freude dabei!

Dr. Wolfgang Stöger  
CEO



# Inhaltsverzeichnis

Informationen zur neuen Version.....	2
Zukunft nachhaltig planen.....	6
Neue Anforderungen an digitale Gebäudemodelle .....	6
Bedeutung früher Entscheidungen in der Planung.....	6
Mehrwert durch effiziente Software und intelligente Gebäudemodelle .....	7
Digitale Bestandserfassung.....	8
Neuer Assistent zur automatischen Baukörpererstellung .....	8
Fokus auf den Arbeitsbereich dank neuer Schnittbox .....	8
Erweiterte Import- und Exportmöglichkeiten für Punktwolken .....	9
Georeferenzierung für nahtlose Integration mehrerer Scans .....	9
Vielfältige und intuitive Selektionsmöglichkeiten .....	10
Zeitersparnis durch zahlreiche Performance- und Grafikverbesserungen.....	10
Architektur Erweiterungen.....	11
Grundlegend überarbeitete Parameter-Verwaltung .....	11
Neues interaktives User-Interface-Element für Parameterverwaltung.....	11
Grafische Vorschau von Datensätzen .....	12
Hierarchische Verwaltung von Parametern in Ordnerstrukturen .....	12
Direkt integrierte Such- und Filterfunktion .....	12
Personalisierung mittels Favoritenmanagement .....	13
Erweitertes Rechtemanagement.....	13
Verbesserte Materialverwaltung.....	13
Vereinfachte Materialverwaltung durch Zusammenführung von Materialarten .....	13
Bessere Darstellung durch neues User-Interface-Element für Materialien .....	14
Hohe Flexibilität durch Assoziationen.....	14
Neue vorinstallierte Parameter .....	14
Erhöhte Flexibilität bei der Gestaltung von Treppen .....	15
Modulare Treppen mit mehreren gerade fortlaufenden Podesten .....	15
Einfache Konturmanipulation für Podeste gegenläufiger und gewinkelter Treppen .....	15
Handlingverbesserungen bei gesperrten Treppenwerten.....	15
Verbesserte Verwaltung von Gauben.....	15
Neue Datensätze für Gauben geben mehr Flexibilität für jeden Gaubentyp .....	15
Usability-Verbesserungen beim Platzieren von Gauben.....	15

Vereinfachtes Arbeiten mit gedrehten Koordinatensystemen .....	16
Einfache Manipulation von gedrehten Koordinatensystemen und Referenzpunkten mittels Eigenschaftsleiste und Handles/Gripper.....	16
Automatische Anpassung von Texturen bei gedrehten Räumen.....	16
Mehr Gestaltungsfreiheit durch drehbare Raumbeschriftungen .....	17
Neue Live-Selektionsvorschau bei Rechteckselektion .....	17
Automatische Erstellung von 3D Texten.....	17
Generierung freier Linientypen aus Texten.....	17
Ausfertigung und Dokumentation .....	18
Automatische Dokumentation von Schichtaufbauten mittels Attributstempel.....	18
Neue Attributfarben für Nachhaltigkeitskriterien.....	18
Interaktive Pläne dank automatischer QR-Code Erstellung.....	19
Bessere Übersicht über Schnittführungen in allen Geschossen .....	19
Vereinfachtes Vereinen und Teilen von Schraffuren und Maßketten .....	19
Erweiterte Konfigurationsmöglichkeiten von 3D-Darstellungstiefenparametern.....	20
Löschlinien für Grundrisse im Offline-Modus.....	20
Attributierung, Auswertung & Berichte .....	21
Integration von Nachhaltigkeitsinformationen in digitale Gebäudemodelle.....	21
Neue Verwaltung von Zuordnungen zwischen Materialien und EPDs für maximale Effizienz und Nachvollziehbarkeit.....	21
Integration von ÖKOBAUDAT EPD-Informationen .....	22
Auswertungsberichte nun auch mit Diagrammen.....	22
Neue Berichte als Grundlage für Zertifikate und Entscheidungen .....	22
Detaillierte Auswertung von freien Objekten und Freiformen .....	23
Neu berechnete Kennwerte für freie Objekte und Freiformen .....	23
Neue Materialeigenschaft für freie Objekte und Freiformen.....	23
Neue Reports für Objektart Öffnung .....	24
Teamwork & Connectivity.....	25
Effizientes Teamwork durch paralleles Arbeiten am Modell und in Ansichten.....	25
Importdaten-Management .....	25
Management von Georeferenzierungsinformationen.....	25
Maximale Kompatibilität dank IFC 4.3 Support.....	26
Erweiterter IFC Export .....	26
Umfangreich ergänzte BaseQuantities.....	26
Wände als Unterzug nun als IfcBeam exportiert .....	26

Neues PlanRadar Plugin.....	26
Visualisierung.....	28
Verbessertes Management von Lichtquellen.....	28
Einfachere Verknüpfung von Lichtquellen mit Objekten.....	28
Gruppierte Lichtquellen.....	28
Realistische Visualisierungseffekte durch Lichtanimationen.....	29
Perfekt ausgeleuchtete Szenen durch neue Bibliotheksteile.....	29
Einfache Verwaltung und Bearbeitung von Kamerawegen.....	29
Interaktive 2D-Pläne dank QR-Codes und 360°-Bildern.....	30
Neueste VR-Technologie dank Integration der OpenXR-Plattform.....	30
Neue Roomscale VR-Fortbewegungsart.....	31
Artificial Intelligence.....	32
Native Integration von KI in ELITECAD.....	32
Luna Assistent.....	32
Verbesserter Workflow durch schnellen Zugang zu Informationen.....	32
Nahtlose Integration in deine Arbeitsumgebung.....	33
Optimale Unterstützung durch Kontextbewusstsein.....	33
Automatisierung von Aufgaben direkt in ELITECAD.....	33
Effizienzsteigerung durch Individualisierung.....	34
ELITECAD Insider-Programm - Sei Teil der Zukunft.....	34
Gelände.....	36
Import von Höhenlinien und Punkten zu bestehendem Gelände.....	36
Zusammenführung von Geländedaten mittels Georeferenzierung.....	36
Neuer Geländeinspektor zur einfachen Navigation durch Modifikationen.....	36
Transparenter Nachweis über alle Erdbewegungen als Bericht.....	37
Abfluss über Punkt/Kontur.....	37
Geländeexport.....	37
Kanalisation.....	38
Verbesserte Usability durch intuitive Handles und Gripper.....	38
Mehr Flexibilität beim Anpassen von Höhen und Positionen.....	38
Automatische Updates durch verbesserten Editor.....	38

# Zukunft nachhaltig planen

## Neue Anforderungen an digitale Gebäudemodelle

Digitale Gebäudemodelle spielen eine immer zentralere Rolle in der Bauwirtschaft, insbesondere im Hinblick auf Nachhaltigkeit. Die Bedeutung ist dabei besonders groß, da die Branche erheblichen Einfluss auf unsere Umwelt hat: Sie verursacht einen beträchtlichen Anteil am globalen Ressourcenverbrauch, ist für erhebliche CO<sub>2</sub>-Emissionen verantwortlich und trägt wesentlich zur weltweiten Abfallproduktion bei. Zukünftige Anforderungen zielen deshalb darauf ab, Bauprojekte transparenter, effizienter und umweltfreundlicher zu gestalten. Dabei steht die Integration umfangreicher Daten in jedes digitale Modell im Fokus, um den gesamten Lebenszyklus eines Gebäudes besser nachvollziehen und optimieren zu können. Doch woher kommen diese Daten?

Insbesondere die rechtlichen Vorgaben durch die Ökodesignverordnung (ESPR) bzw. die für die Baubranche wesentliche EU-Bauprodukteverordnung forcieren seit Mitte 2024 die Informationsbereitstellung zur Förderung der ökologischen Nachhaltigkeit. Spätestens ab 2028 haben alle Baustoffe in der EU die Ökodesignanforderungen zu erfüllen. Den Nachweis über die Einhaltung der Nachhaltigkeitskriterien regelt der digitale Produktpass (DPP), welcher sich wiederum auf detaillierte Informationen zur ökologischen Qualität von Baustoffen stützt – die sogenannten Environmental Product Declarations (EPD). Diese Daten gilt es nun ins digitale Modell zu integrieren, um von Beginn an eine Lebenszyklusbetrachtung über alle Phasen eines Gebäudes von der Herstellung über die Nutzung bis zur Entsorgung zu ermöglichen.

Folglich ist spätestens jetzt für alle Planenden eine konsequente und umfassende Digitalisierung unverzichtbar geworden. Nur durch den Einsatz digitaler Technologien lassen sich Transparenz, Effizienz und Nachhaltigkeit in Bauprojekten gewährleisten. Dabei spielen auch weitere europäische Vorgaben wie der EU-Green Deal und die Taxonomieverordnung eine zentrale Rolle. Der EU-Green Deal verfolgt das Ziel, Europa bis 2050 klimaneutral zu machen, und gibt die strategischen Maßnahmen für diese Transformation vor. Die Taxonomieverordnung, ein Kernbestandteil des Green Deals, definiert seit 2022 verbindlich, welche wirtschaftlichen Aktivitäten als nachhaltig gelten. Sie wirkt sich direkt auf Bauprojekte aus, da sie den Rahmen für nachhaltige Investitionen setzt und somit auch die Planung, Materialauswahl und Finanzierungsmöglichkeiten maßgeblich beeinflusst.

## Bedeutung früher Entscheidungen in der Planung

Bereits in den frühen Phasen der Planung eines Gebäudes werden entscheidende Weichen für dessen langfristige Nachhaltigkeit gestellt. Denn bevor überhaupt der erste Stein gesetzt wird, liegen wesentliche Einflussfaktoren hinsichtlich der Energieeffizienz, Ressourcennutzung und Umweltverträglichkeit in der Hand von Planenden und am Bau Beteiligten.

Als eine der größten Branchen der Wirtschaft trägt die Bauwirtschaft hier eine besondere Verantwortung: Durch die gezielte Auswahl hochwertiger, ökologisch unbedenklicher Materialien sowie die Einbindung moderner Technologien und einer ganzheitlichen Betrachtung des Lebenszyklus eines Gebäudes kann sie maßgeblich dazu beitragen, Umweltbelastungen zu minimieren und Ressourcen effizient zu nutzen. Indem frühzeitig klare Zielvorgaben zu Themen wie CO<sub>2</sub>-Bilanz, Abfallvermeidung oder Energiebedarf definiert werden, lassen sich

Planungsschritte konsequent auf Nachhaltigkeit ausrichten. Diese vorausschauende Herangehensweise spart langfristig nicht nur Kosten, sondern ermöglicht auch flexible Anpassungen an künftige Veränderungen in Normen, Gesetzgebungen oder Nutzerbedürfnissen.

Kurzum: Wer schon in der Planungsphase bewusst nachhaltige Entscheidungen trifft, erfüllt nicht nur eine gesellschaftliche Verantwortung, sondern legt auch den Grundstein für umweltgerechte, wirtschaftlich sinnvolle und dauerhaft leistungsfähige Gebäude.

## **Mehrwert durch effiziente Software und intelligente Gebäudemodelle**

ELITECAD Architecture 17 eröffnet dir ganz neue Möglichkeiten, nachhaltiges Bauen von Anfang an konsequent in deine Planungsprozesse einzubinden. Ob dein Projekt auf der grünen Wiese startet oder nicht, mit den Neuerungen beim Planen im Bestand wird selbst die Arbeit mit komplexen Geländedaten und riesigen Punktwolken zum echten Planungsvergnügen. Dank der nahtlosen Integration umfangreicher Nachhaltigkeitsinformationen in deine intelligenten Gebäudemodelle arbeitest du zudem bedeutend effizienter und gleichzeitig deutlich umweltfreundlicher. Bereits im Entwurf unterstützen dich neue Funktionen dabei, Materialien mit geringem CO<sub>2</sub>-Fußabdruck auszuwählen, energetische Kennwerte präziser zu bewerten und konstruktive Alternativen direkt zu vergleichen.

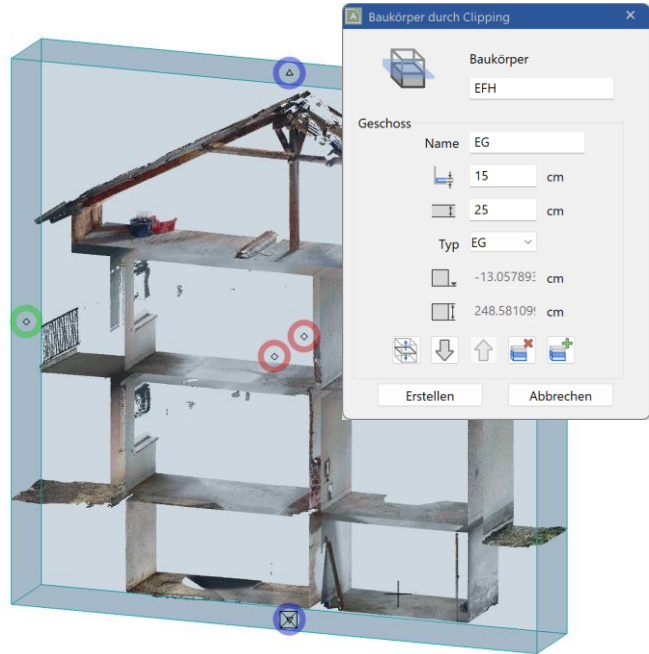
Auch in der Ausfertigungs- und Auswertungsphase profitierst du von maximaler Transparenz: Alle relevanten Nachhaltigkeitsdaten stehen dir auf Knopfdruck zur Verfügung, lassen sich übersichtlich darstellen und in verschiedenen Varianten gegeneinander abwägen. Die Visualisierung wiederum macht die ökologischen Qualitäten deiner Planung noch greifbarer – dank realistischer Darstellungen ökologischer Baustoffe.

Kurz gesagt: Mit ELITECAD Architecture 17 wird Nachhaltigkeit zu einem essenziellen Bestandteil deines gesamten Planungsprozesses – ohne Mehraufwand, von der ersten Idee bis zur umfassenden Evaluierung des fertigen Gebäudes.

## Digitale Bestandserfassung

### Neuer Assistent zur automatischen Baukörpererstellung

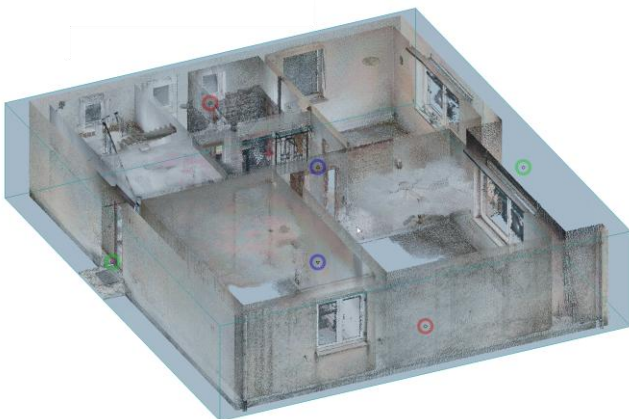
Entdecke eine völlig neue Dimension der digitalen Bestandserfassung: Mit unserem interaktiven Assistenten kannst du Gebäudehöhen direkt aus Punktwolken abgreifen und sie mühelos in präzise ELITECAD-Baukörper verwandeln. Die innovative Schnittbox erlaubt es dir, gezielt bestimmte Bereiche deiner Punktwolke auszuwählen, sodass du Stockwerke oder Gebäudeteile im Handumdrehen erfassen kannst.



Anstatt mühsam Maße manuell einzugeben oder komplizierte Berechnungen durchzuführen, integriert der Assistent die Daten automatisch in dein 3D-Modell. Das spart dir nicht nur wertvolle Zeit, sondern reduziert auch Fehlerquellen erheblich. Dank der intuitiven Benutzerführung wirst du spielend durch den Prozess geleitet, ohne tiefgreifende Vorkenntnisse zu benötigen.

Erlebe, wie die digitale Bestandserfassung zum Kinderspiel wird und du mehr Zeit für die kreative Planung deiner Projekte gewinnst. Mit diesem Tool maximierst du gleichzeitig deine Effizienz und die Qualität deiner Arbeit.

### Fokus auf den Arbeitsbereich dank neuer Schnittbox



Mit der innovativen 3D-Schnittbox erhältst du eine völlig neue Perspektive auf deine 3D-Modelle. Du kannst dein Modell von allen sechs Seiten eines Würfels schneiden und so einen umfassenden Einblick in das Innere deines Projekts gewinnen. Das umfangreich aufgewertete Clipping ermöglicht es dir, spezifische Bereiche zu isolieren und dich voll auf den aktuellen Arbeitsbereich zu konzentrieren. Mit dem Zoom auf die sichtbaren Objekte am Bildschirm hast du eine ideale Ausgangsbasis für die Schnittbox.

Ein besonderes Highlight: Das Clipping kann optional nur auf die Punktwolke angewandt werden, während die normalen Bauteile sichtbar bleiben. So arbeitest du detailliert in der Punktwolke, ohne den Überblick über dein Gesamtmodell zu verlieren.



Du kannst die Schnittbox absolut oder relativ zur aktuellen Arbeitsebene bzw. zum aktuellen Koordinatensystem einstellen und deine bevorzugten Einstellungen speichern. Die intuitive Anwendung sorgt dafür, dass du deinen Arbeitsbereich stets perfekt im Blick hast. Zusätzlich profitierst du von einem Performance-Boost, der deine Arbeit noch effizienter macht.

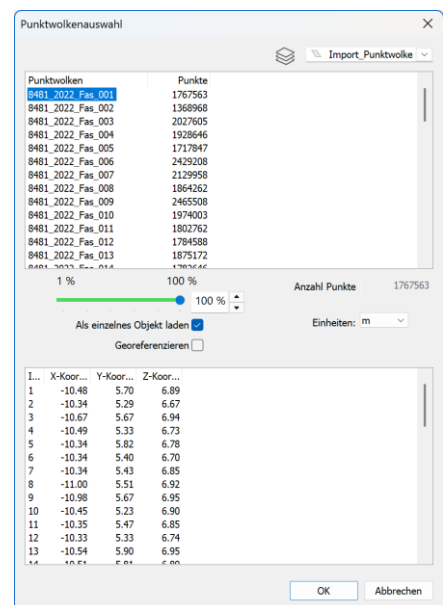
Mit dieser Funktion arbeitest du präziser und sparst wertvolle Zeit. Die neue 3D-Schnittbox hebt deine Modellbearbeitung auf ein neues Level und ermöglicht es dir, komplexe Strukturen einfacher zu navigieren und zu bearbeiten.

## Erweiterte Import- und Exportmöglichkeiten für Punktwolken

Maximiere deine Flexibilität bei der Arbeit mit Punktwolken durch unsere erweiterten Import- und Exportfunktionen. Ab sofort kannst du beim Import von E57-Dateien mehr Einstellungen vornehmen. Du hast jetzt die Möglichkeit, zu steuern, wie viel Prozent der Punkte eingelesen werden sollen. Diese Filterung hilft dir, die Datenmenge zu reduzieren und die Performance zu optimieren, ohne wichtige Details zu verlieren.

Ein weiteres neues Feature ist der Stapelimport, mit dem du jeden Scan aus einer Punktwolkendatei anstatt als einzige große Punktwolke optional in separate Punktwolkenobjekte einlesen kannst. Das spart dir wertvolle Zeit und vereinfacht die Handhabung großer Projekte.

Für eine bessere Verwaltung kannst du beim Import Layer auswählen, um deine Daten übersichtlicher zu organisieren. Zusätzlich kannst du jetzt auch Punktwolken im E57 Format oder als ASCII Datei exportieren, was dir neue Möglichkeiten für den Datenaustausch und die Zusammenarbeit mit Partnern oder anderen Softwarelösungen eröffnet.

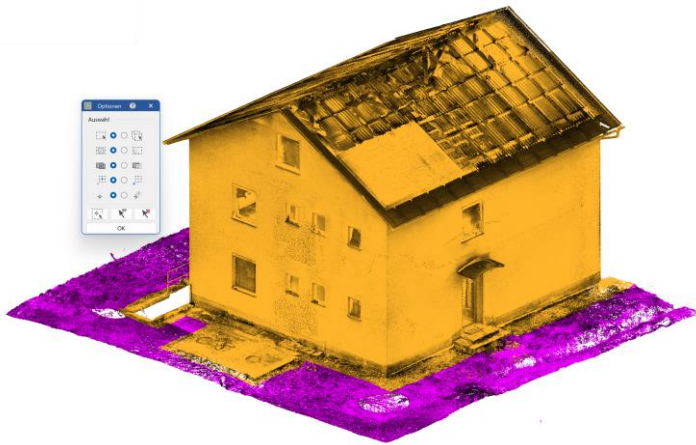


## Georeferenzierung für nahtlose Integration mehrerer Scans

Mit der neuen Georeferenzierungsoption ist das Zusammenladen mehrerer Scans in dasselbe Bezugssystem ein Klacks. Ein einziger Klick im Importdialog genügt, um alle Scans korrekt auszurichten und zu positionieren.

Das zeitaufwändige manuelle Ausrichten entfällt vollständig, was nicht nur deine Effizienz steigert, sondern auch Fehlerquellen minimiert. Du kannst dich darauf verlassen, dass alle Daten präzise und konsistent integriert sind, ohne zusätzlichen Aufwand.

## Vielfältige und intuitive Selektionsmöglichkeiten



Mit unseren umfangreich erweiterten Selektionswerkzeugen arbeitest du jetzt noch intuitiver und effizienter mit Punktwolken. Du kannst die Auswahl ganz nach deinen Vorlieben oder Anforderungen treffen – ob mit Rechteck oder Polygon, in der Arbeitsebene oder in der Bildebene. Die ausgewählten Punkte werden in einer eigenen Farbe dargestellt, was dir eine klare Übersicht verschafft und die Bearbeitung erleichtert. Außerdem kann die Auswahl

jederzeit erweitert, reduziert oder invertiert werden.

Ein besonderes Highlight ist die Möglichkeit, deine bereits definierten Clipping-Einstellungen direkt als Selektion in Punktwolken zu verwenden. Hast du also schon den Blick auf die relevanten Punkte fokussiert, kannst du diese Ansicht nun nahtlos für weitere Bearbeitungen nutzen. Das vereinfacht deinen Workflow erheblich.

## Zeitersparnis durch zahlreiche Performance- und Grafikverbesserungen

Große Punktwolken mit mehreren Hundert Millionen Punkten? Ab jetzt kein Problem mehr! Dank signifikanter Performance-Optimierungen kannst du nun auch mit extrem umfangreichen Datensätzen flüssig arbeiten. Der Import von Punktwolken wurde um ein Vielfaches beschleunigt, sodass du wertvolle Zeit sparst und sofort loslegen kannst.

Ein weiteres praktisches Feature: Du kannst den Importvorgang jetzt jederzeit abbrechen, falls du es dir anders überlegst oder den falschen Datensatz ausgewählt hast. Zudem gibt es keinen Performance-Unterschied mehr, egal ob Punkte selektiert sind oder nicht – die Bearbeitung läuft stets reibungslos und ohne Verzögerungen.



# Architektur Erweiterungen

## Grundlegend überarbeitete Parameter-Verwaltung

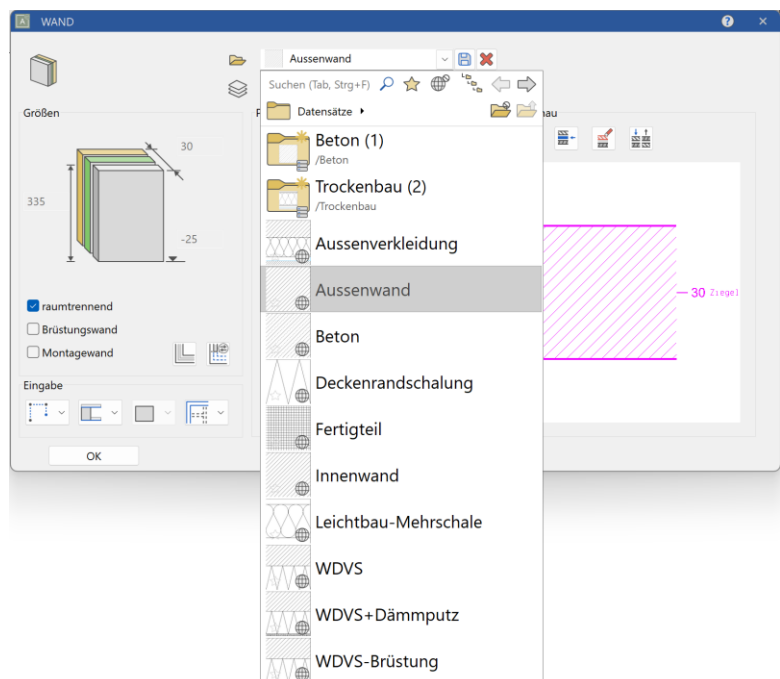
Früher war die Verwaltung von Datensätzen oft mühsam: flache Listen ohne grafische Vorschau, ohne Filtermöglichkeiten, ohne Gruppierungen oder Suchfunktionen. Die Unterscheidung zwischen globalen und benutzerdefinierten Parametern war oft schwierig. In Büros mit mehreren Nutzern waren büroglobale Datensätze kaum von den mitgelieferten zu unterscheiden. Beim Zeichnen konntest du Datensätze nur über den Namen identifizieren – war dieser unklar oder mehrdeutig, musstest du die Einstellungen öffnen, um Details wie den konkreten Schichtaufbau einer Wand zu sehen.

Mit der neuen Parameterverwaltung gehört all das der Vergangenheit an. Wir haben eine intuitive und leistungsstarke Lösung entwickelt, die dir eine effizientere und übersichtlichere Arbeitsweise ermöglicht. Grafische Vorschauen, Filtermöglichkeiten, Gruppierungen und Suchfunktionen, Favoritenmanagement und Rechteverwaltung machen die Verwendung zum Kinderspiel. Du kannst Parameter jetzt einfacher finden, klarer unterscheiden und individuell organisieren.

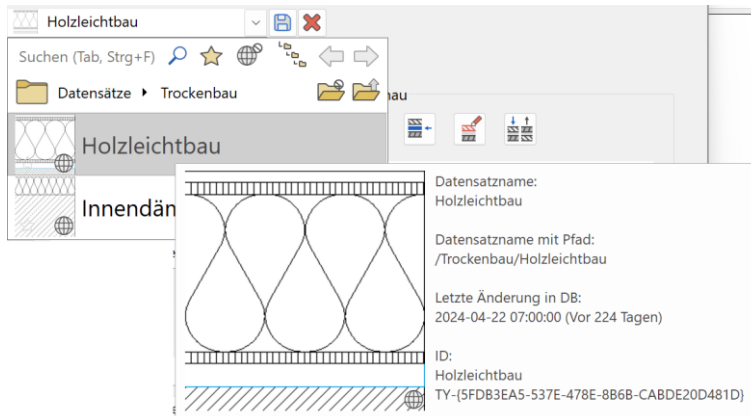
## Neues interaktives User-Interface-Element für Parameterverwaltung

Wir haben die Verwaltung deiner Parameter und Datensätze grundlegend überarbeitet. Mit dem neuen Type Control steht dir jetzt ein interaktives Element im User Interface zur Verfügung, das sich dynamisch an deine Bedürfnisse anpasst. Anstelle der früheren flachen Listen kannst du nun Hierarchien nutzen, die dir einen klaren Überblick über alle Parameter bieten.

Dieses Type Control ist für alle Objekte verfügbar – egal ob Materialien, Schraffuren, Wände, Decken, Räume und vieles mehr. Durch die hierarchische Struktur findest du gesuchte Parameter schneller und kannst sie intuitiver verwalten. Damit arbeitest du also effizienter, übersichtlicher und sicherer.



## Grafische Vorschau von Datensätzen



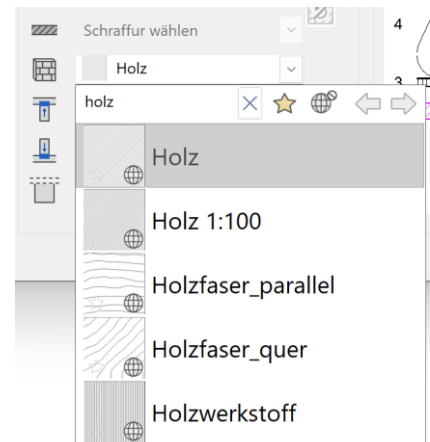
Mit der neuen grafischen Vorschau erhältst du auf einen Blick einen visuellen Eindruck deiner Datensätze, passend zur gewählten Darstellungstiefe. Ohne erst Masken öffnen zu müssen, kannst du anhand der Vorschaubilder schneller die Details von Parametern wie Materialien, Schraffuren oder Wandaufbauten erkennen. In Tooltips werden dir größere Vorschaubilder sowie zusätzliche

Informationen angezeigt, die dir einen tieferen Einblick in die Eigenschaften des Parameters geben. Du triffst schneller die richtigen Entscheidungen und kannst dich voll und ganz auf die kreative Gestaltung deiner Projekte konzentrieren.

## Hierarchische Verwaltung von Parametern in Ordnerstrukturen

Die Verwaltung deiner Parameter wird jetzt noch übersichtlicher und flexibler dank der hierarchischen Ordnerstrukturen. Anstelle der bisherigen flachen Textliste steht dir nun ein interaktives User-Interface-Element zur Verfügung, das du beliebig erweitern und reorganisieren kannst. Du behältst stets den Überblick über deine Position innerhalb der Struktur.

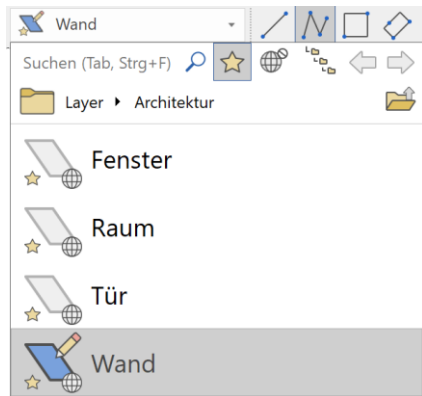
Erstelle zum Beispiel Ordner für Trockenbauwände, Ziegelwände und andere Kategorien, um deine Datensätze logisch zu gruppieren. Falls du eine einfachere Ansicht bevorzugst, gibt es optional auch eine flache Darstellung der Hierarchie sowie optional auch eine kompaktere Darstellung. So kannst du je nach Bedarf zwischen einer detaillierten und einer übersichtlichen Ansicht wechseln.



## Direkt integrierte Such- und Filterfunktion

Mit der neuen Suchfunktion findest du jetzt noch schneller die benötigten Parameter und Datensätze. Durch die Möglichkeit, mehrere Suchbegriffe mit Beistrich getrennt zu kombinieren, kannst du deine Suche präzisieren und erhältst genau die Ergebnisse, die du brauchst. Egal ob Materialien, Wandaufbauten oder andere Objekte – die intelligente Suche erleichtert dir die Navigation durch umfangreiche Datensätze erheblich.





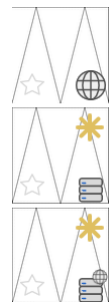
## Personalisierung mittels Favoritenmanagement

Mit dem neuen Favoritenmanagement kannst du deine wichtigsten Datensätze per Knopfdruck als Favoriten definieren. So hast du schnellen Zugriff auf häufig genutzte Elemente und kannst sie bei Bedarf leicht filtern. Deine Favoriten sind durch ein Overlay-Icon klar erkennbar, was die Navigation noch intuitiver gestaltet. Diese Personalisierung ermöglicht es dir, effizienter zu arbeiten und deinen Workflow optimal an deine Bedürfnisse anzupassen.

## Erweitertes Rechtemanagement

Mit dem neuen Rechtemanagement wird es jetzt viel einfacher, zwischen deinen eigenen globalen Parametern und den ausgelieferten globalen Standardparametern zu unterscheiden. Du kannst gezielt danach filtern oder entscheiden, sie nicht anzuzeigen, je nach deinen Bedürfnissen.

Die Rechteebene wird als Overlay-Icon in der Vorschau angezeigt, sodass du sofort erkennst, welche Parameter von dir erstellt wurden und welche von der Software mitgeliefert sind. Dadurch behältst du stets den Überblick und kannst effizienter arbeiten, da du dich auf die für dich relevanten Datensätze konzentrieren kannst.



Ob ein Datensatz neu ist bzw. geändert wurde, siehst du nun auch gleich direkt an einem eigenen Overlay-Stern rechts oben. Den Zeitraum kannst du individuell in den Optionen konfigurieren.

## Verbesserte Materialverwaltung

Um den steigenden Anforderungen an Nachhaltigkeitsberichte und -kriterien gerecht zu werden, haben wir die Materialverwaltung umfassend erweitert. Jetzt kannst du Materialien in deinen digitalen Modellen noch genauer spezifizieren. Die Materialien wurden ergänzt, besser strukturiert und für die Weiterverwendung in Auswertungen und Plandarstellung optimiert.

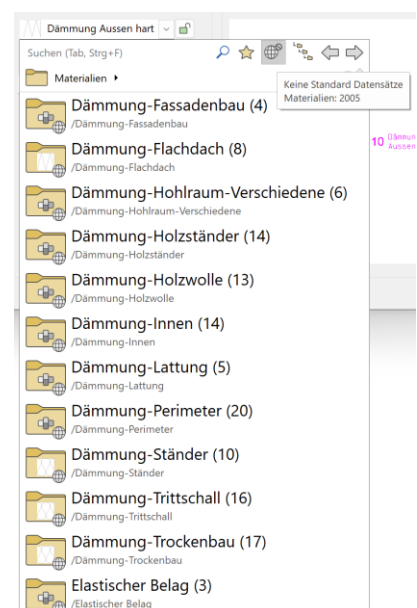
## Vereinfachte Materialverwaltung durch Zusammenführung von Materialarten

In der neuen Version haben wir die Materialverwaltung durch eine einheitliche Namensgebung deutlich vereinfacht. Bisher wurden Materialien in verschiedene Kategorien unterteilt:

- Darstellungstiefenmaterialien, die Schraffuren und Linientypen für die normgerechte 2D-Plandarstellung umfassten
- und Auswertungsmaterialien, die zur Gruppierung ähnlicher Materialien für Auswertungen und Berichte dienten.

Diese beiden Materialarten heißen nun einfach "Materialien", sinngemäß einem Baustoff. Die Visualisierungsmaterialien behalten ihren Namen und bleiben separat, nun auch abgekürzt als VisMat.

Für dich bedeutet das eine deutlich vereinfachte Materialverwaltung. Du musst nicht mehr zwischen unterschiedlichen Bezeichnungen wechseln, sondern kannst Darstellungstiefen- und Auswertungsmaterialien zentral unter dem Begriff "Materialien"



verwalten. Das sorgt für mehr Übersicht und hilft dir, schneller die passenden Materialien für deine Projekte zu finden.

Diese Vereinheitlichung trägt dazu bei, die Konsistenz in der 2D-Darstellung sowie in Auswertungen und Berichten zu verbessern.

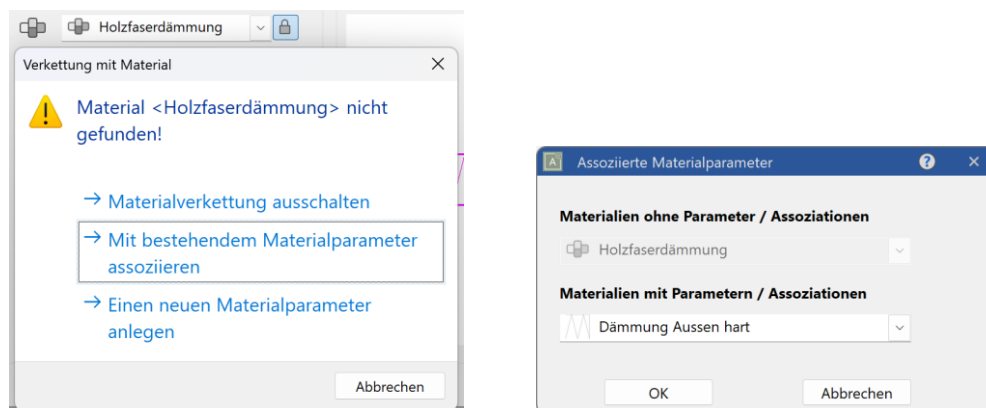
### Bessere Darstellung durch neues User-Interface-Element für Materialien

In der neuesten Version steht dir ein erweitertes User-Interface-Control für Materialien zur Verfügung. Anstelle der bisherigen ca. 100 verketteten Darstellungstiefenmaterialien hast du jetzt bei der Bauteilkonfiguration Zugriff auf mehrere tausend unverkettete Materialien. Das ermöglicht einen höheren Detaillierungsgrad deiner Bauteile und bringt Vorteile bei der Mengenermittlung, Kalkulation und beim Nachhaltigkeits-Reporting. So kannst du zum Beispiel statt nur "Dämmung weich" jetzt direkt "Holzfaserdämmung" auswählen und so die Umweltauswirkungen deiner Materialwahl besser verstehen.

Trotz der umfangreicheren Materialauswahl bleibt die Konfiguration dank des neuen hierarchischen Type Control einfach und übersichtlich. Du navigierst intuitiv und effizient durch die Materialhierarchien und findest schnell das passende Material für dein Projekt.

### Hohe Flexibilität durch Assoziationen

Eine Herausforderung bei so vielen neuen unverketteten Materialien – ohne eigene Darstellungstiefeninformatoren – ist natürlich die normgerechte Plandarstellung. Unsere Lösung: Vorkonfigurierte und sehr einfach zu erstellende Assoziationen zu Materialien mit Darstellungstiefen. Du konfigurierst die Darstellung einmal und kannst sie mehrfach mittels Assoziationen darauf verwenden, was dir hohe Flexibilität bietet.



### Neue vorinstallierte Parameter

Mit dem neuen Type Control hast du jetzt die Möglichkeit, deutlich mehr vorkonfigurierte Datensätze effizient zu verwalten. Deshalb haben wir die vorinstallierten Parameter umfassend erweitert und besser strukturiert.

Der Fokus liegt dabei auf nachhaltigen Baustoffen und einer klaren Organisation der Materialien. Du profitierst von einer größeren Auswahl an vorinstallierten Parametern, die dir helfen, nachhaltige Materialien einfacher in deine Projekte zu integrieren. Die verbesserte Strukturierung erleichtert dir das Finden und Auswählen der passenden Datensätze, sodass du schneller und zielgerichteter arbeiten kannst.

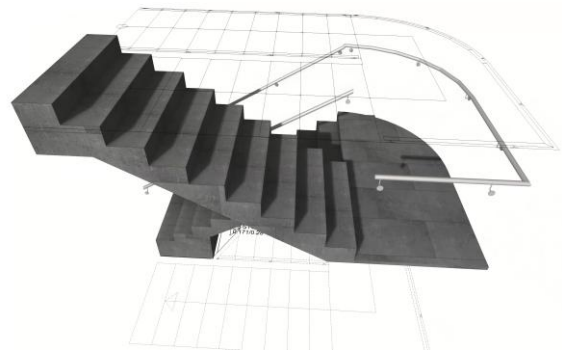
## Erhöhte Flexibilität bei der Gestaltung von Treppen

### Modulare Treppen mit mehreren gerade fortlaufenden Podesten

Die modularen Treppen wurden deutlich erweitert und ermöglichen es dir jetzt, nicht nur gewinkelte Treppenabschnitte aneinanderzureihen, sondern auch fortlaufende gerade Treppen zu generieren. Dadurch kannst du beliebige Kombinationen aus fortlaufenden und gewinkelten Treppen erstellen. Diese Flexibilität erlaubt es dir, komplexe Treppenkonstruktionen effizienter und präziser zu planen.

### Einfache Konturmanipulation für Podeste gegenläufiger und gewinkelter Treppen

Mit der neuesten Version kannst du jetzt die Zwischenpodeste deiner gewinkelten und gegenläufigen Treppen nachträglich anpassen. Die Grundrisskontur des Podests lässt sich wählen, löschen und ganz nach deinen Vorstellungen ändern. Dabei kannst du die Kontur direkt in der Zeichnung platzieren und korrigieren, was dir maximale Flexibilität und Präzision bietet.



Diese Funktion ermöglicht es dir, Treppen noch individueller zu gestalten und perfekt an die räumlichen Gegebenheiten anzupassen.

### Handlingverbesserungen bei gesperrten Treppenwerten

Die Usability beim Umgang mit gesperrten Werten in Treppen wurde deutlich verbessert. Jetzt bleibt ein gesperrter Wert in der Benutzeroberfläche unverändert, was dir mehr Kontrolle und Sicherheit beim Erstellen von Treppen gibt. Diese Optimierung macht das Handling nachvollziehbarer und reduziert das Risiko von ungewollten Änderungen.

## Verbesserte Verwaltung von Gauben

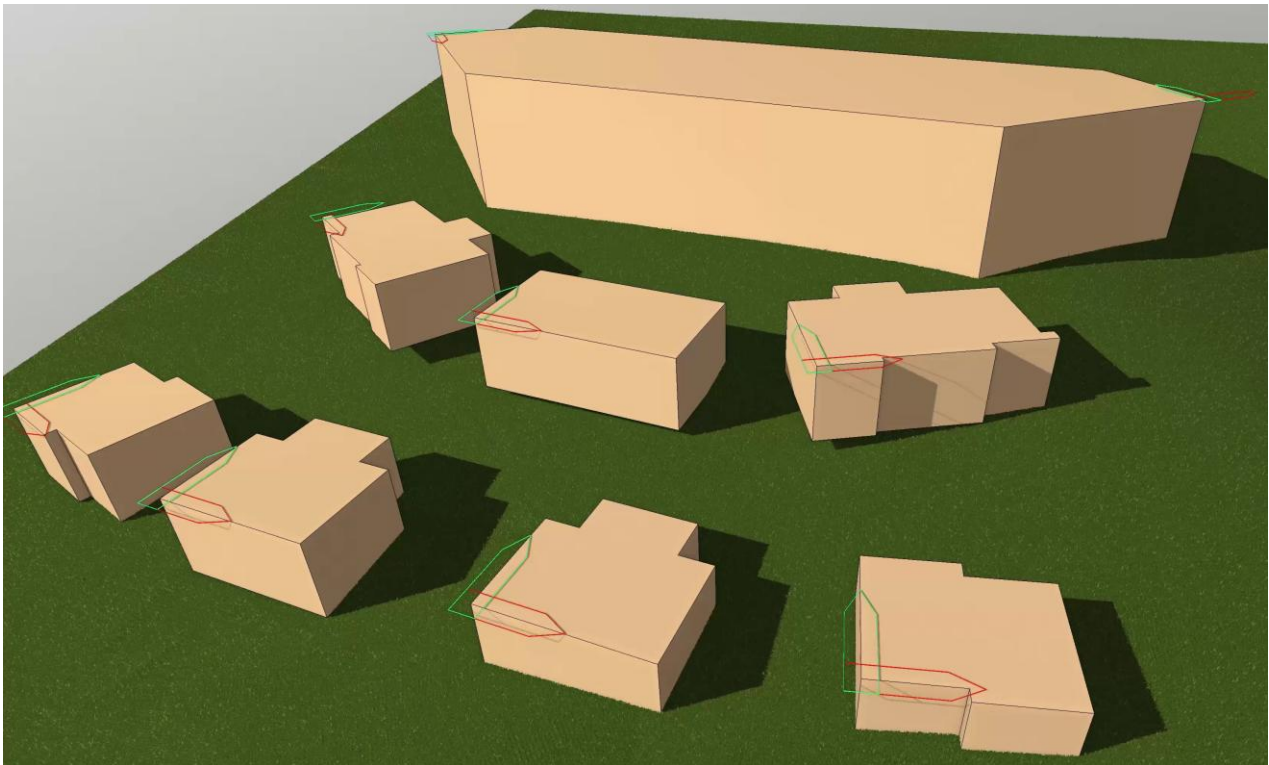
### Neue Datensätze für Gauben geben mehr Flexibilität für jeden Gaubentyp

Die Erstellung von Gauben wird jetzt noch einfacher und flexibler dank neuer vorinstallierter Datensätze für jeden Gaubentyp. Du kannst nun auch den Gaubentyp ändern, ohne dass dabei deine voreingestellten Werte überschrieben werden. Das bedeutet, dass du weniger manuelle Eingaben vornehmen musst, was dir Zeit spart und den Prozess effizienter gestaltet. Diese Verbesserung ermöglicht es dir, verschiedene Gaubenarten zu vergleichen, mit der Sicherheit, dass sie immer an der richtigen Position bleiben.

### Usability-Verbesserungen beim Platzieren von Gauben

Die Platzierung von Gauben wurde deutlich benutzerfreundlicher gestaltet. Jetzt kannst du Gauben auch dann problemlos absetzen, wenn die Einstellungswerte mal nicht perfekt sind. Nach der Platzierung hast du die Möglichkeit, die Gaube optimal einzustellen und anzupassen. Diese Flexibilität spart dir Zeit und erleichtert deinen Workflow, da du nicht mehr vorab alle Werte exakt festlegen musst.

## Vereinfachtes Arbeiten mit gedrehten Koordinatensystemen



Das Arbeiten mit gedrehten Koordinatensystemen wurde deutlich vereinfacht. Du kannst jetzt mühelos in beliebigen Ausrichtungen modellieren, ohne komplizierte Einstellungen vornehmen zu müssen. Die Benutzeroberfläche passt sich automatisch an das gedrehte Koordinatensystem an, was dir eine intuitive und effiziente Arbeitsweise ermöglicht. Zusätzlich zu deiner Arbeitszeit reduziert sich dadurch auch das Risiko von Fehlern bei der Ausrichtung von Objekten.

### Einfache Manipulation von gedrehten Koordinatensystemen und Referenzpunkten mittels Eigenschaftsleiste und Handles/Gripper



Die Arbeit mit gedrehten Koordinatensystemen und Referenzpunkten wird jetzt noch intuitiver. Mit Hilfe der Eigenschaftsleiste und Handles/Gripper manipulierst du diese Elemente ganz einfach. Du kannst Koordinatensysteme und Referenzpunkte direkt in der Zeichnung greifen, verschieben und drehen, ohne umständliche Menübefehle aufrufen zu müssen. Du profitierst von einer direkten, visuellen Kontrolle und kannst Änderungen präzise und schnell vornehmen.

### Automatische Anpassung von Texturen bei gedrehten Räumen

In der neuesten Version wird die Texturausrichtung in gedrehten Räumen deutlich verbessert. Texturen passen sich jetzt automatisch an die Ausrichtung deiner Räume an, sodass Wände, Böden und Decken stets korrekt und harmonisch dargestellt werden. Falls du individuelle Anpassungen wünschst, hast du die Möglichkeit zur manuellen Texturausrichtung. So behältst du die volle Kontrolle über das Erscheinungsbild deiner Materialien (z.B. Parkettausrichtung) und kannst einzigartige Designs realisieren. Diese Funktion spart dir Zeit und erleichtert deinen Workflow, da du nicht mehr jede Textur einzeln anpassen oder kopieren musst.



## Mehr Gestaltungsfreiheit durch drehbare Raumbeschriftungen

Mit ELITECAD Architecture 17 erhältst du mehr Gestaltungsfreiheit durch drehbare Raumbeschriftungen. Du kannst jetzt die Position und Ausrichtung deiner Raumbeschriftungen flexibel anpassen. Diese Funktion ermöglicht es dir, die Lesbarkeit deiner Pläne zu verbessern und das Layout optimal an deine Bedürfnisse anzupassen.



## Neue Live-Selektionsvorschau bei Rechteckselektion

Erlebe eine noch effizientere und intuitivere Auswahl von Bauteilen und Objekten mit der neuen Live-Selektionsvorschau bei der Rechteckselektion. Während du die Maus bewegst, werden die Elemente dynamisch der Selektion hinzugefügt – nicht erst am Ende der Auswahl. Du siehst sofort, welche Bauteile in der Selektion enthalten sein werden.



Diese Funktion ermöglicht dir eine präzisere und schnellere Auswahl, da du in Echtzeit Rückmeldung erhältst. Sie minimiert außerdem Fehler, weil du sofort erkennst, ob alle gewünschten Objekte erfasst werden. Die Live-Vorschau verbessert deinen Workflow erheblich und macht die Arbeit mit komplexen Modellen noch angenehmer.

## Automatische Erstellung von 3D Texten

Generiere jetzt 3D-Objekte direkt auf Basis von 2D-Texten mit der neuen Funktion zur automatischen Erstellung von 3D-Texten. Das funktioniert mit beliebigen Schriftarten, sodass du maximale Freiheit in der Gestaltung hast.

Diese Funktion ermöglicht es dir, Textelemente in beeindruckende 3D-Objekte zu verwandeln, die du nahtlos in deine Modelle integrieren kannst. Ob für Beschriftungen, Schilder oder kreative Gestaltungselemente – die Anwendungsmöglichkeiten sind vielfältig.

# DAS XEOTEL

## Generierung freier Linientypen aus Texten

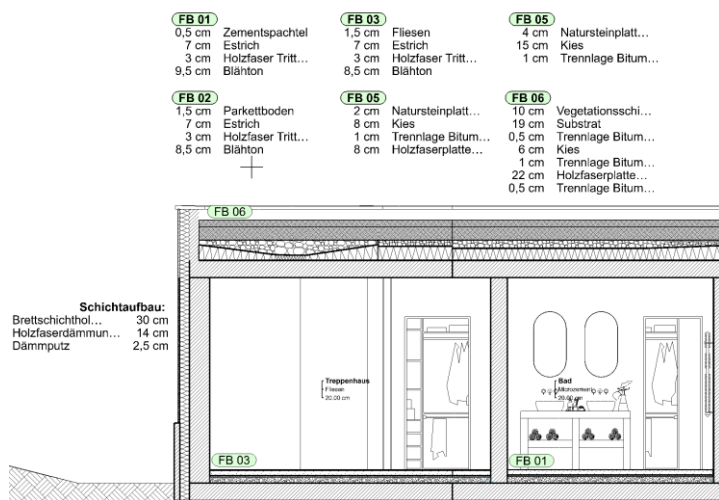
Erstelle individuelle Linientypen direkt aus Text mit der neuen Funktion zur Generierung freier Linientypen aus Text-Umrissen. Das ist besonders nützlich für die Beschriftung von Fluchtwegen oder andere spezielle Markierungen in deinen Plänen.

*\_\_ Fluchtweg Fluchtweg Fluchtweg Fluchtweg Fluchtweg Fluchtweg Fluchtweg \_\_*

Du kannst jetzt Textelemente als Grundlage nehmen und daraus maßgeschneiderte Linientypen generieren, die genau deinen Anforderungen entsprechen.

# Ausfertigung und Dokumentation

## Automatische Dokumentation von Schichtaufbauten mittels Attributstempel

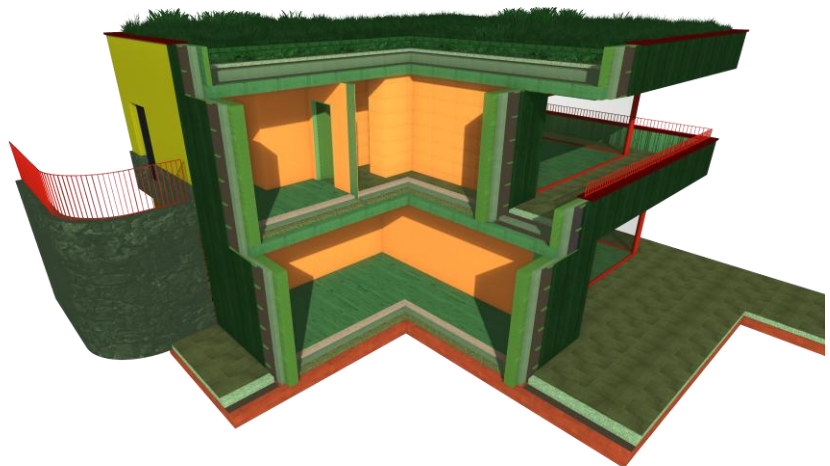


Bisher war die händische Beschriftung von Bauteilen wie Wänden oder Decken oft zeitaufwändig und fehleranfällig. Mit der neuen Funktion der automatischen Dokumentation von Schichtaufbauten mittels Attributstempel wird dieser Prozess jetzt erheblich vereinfacht. Die Informationen wie Schichtstärke und verwendetes Material werden direkt aus den Objekten ermittelt und in der Beschriftung angezeigt. Diese aktualisiert sich automatisch, sobald du Änderungen vornimmst. Die Darstellung kannst du individuell anpassen, sodass

sie genau deinen Bedürfnissen entspricht. Ein weiterer Vorteil ist die Erweiterbarkeit um zusätzliche Attribute, zum Beispiel EPD-Informationen, was besonders für Nachhaltigkeitsberichte relevant ist.

## Neue Attributfarben für Nachhaltigkeitskriterien

Mit der neuen Funktion der Attributfarben für Nachhaltigkeitskriterien erhältst du einen schnellen und klaren Überblick über die Umweltauswirkungen der in deinem Projekt verwendeten Materialien. Dein Modell wird dabei farblich entsprechend der Auswirkungen auf die Umwelt eingefärbt – zum Beispiel mit einer Farbskala von Grün bis Rot. So kannst du auf einen Blick die CO<sub>2</sub>-Bilanz der eingesetzten Baustoffe erkennen.



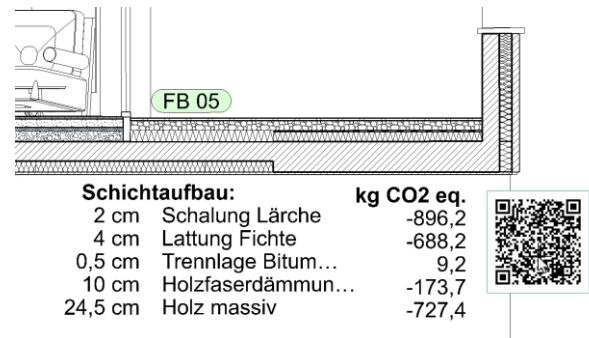
Diese verständliche Darstellung hilft dir, fundierte Entscheidungen zu treffen und nachhaltigere Materialalternativen zu identifizieren. Durch die intuitive Farbgebung wird komplexe Datenanalyse vereinfacht, sodass du effizienter an umweltfreundlichen Lösungen arbeiten kannst. Damit trägst du aktiv zu nachhaltigem Bauen bei und hebst die Qualität deiner Projekte auf ein neues Level.

## Interaktive Pläne dank automatischer QR-Code Erstellung

Ab sofort kannst du deine Pläne noch interaktiver gestalten, denn ELITECAD generiert automatisch einen QR-Code, sobald du einen Link oder Text einfügst. Auf ausgedruckten Plänen ermöglichen diese QR-Codes den einfachen Zugriff auf digitale Informationen – und es geht noch besser!

Anwendungsbeispiele:

- Nachhaltigkeit fördern: Verknüpfe Links zu Umweltproduktdeklarationen (EPDs) direkt in der Legende, im Schichtaufbau oder in der Materialübersicht. So können Betrachtende zusätzliche Informationen zur Nachhaltigkeit der verwendeten Materialien abrufen.
- Effiziente Dokumentation: Teile wichtige Dokumente oder Serverfreigaben mit Planungsbeteiligten, indem du QR-Codes einfügst, die direkt zu den relevanten Dateien führen.
- Unterstützung für Projektbeteiligte und Ausführende: Biete Zugang zu Datenblättern oder Bauteilinformationen direkt im Ausführungsplan. Ein Scan des QR-Codes liefert sofort die benötigten Details.
- Vordefinierte QR-Codes in Plots und Vorlagen: Integriere QR-Codes in deinen Plot-Layouts oder Projektvorlagen, um standardisierte Informationen bereitzustellen und den Workflow zu optimieren.
- Verbesserte Kommunikation: Integriere deine virtuelle Visitenkarte oder verlinke zu E-Mailadressen, Telefonnummern oder Webformularen, um die Kontaktaufnahme zu erleichtern und Rückfragen schnell zu klären.



## Bessere Übersicht über Schnittführungen in allen Geschossen



In mehrgeschossigen Projekten war es bisher oft schwierig, den Überblick über Schnittführungen zu behalten, da die Schnittlinien nur in dem Geschoss sichtbar waren, in dem sie erzeugt wurden. Mit der neuen Version gehört dieses Problem der Vergangenheit an. Jetzt kannst du die Schnittlinien optional automatisch in allen Geschossen sichtbar machen. Jede Änderung an einer Schnittführung wird somit in allen Ansichten aktualisiert, sodass du stets den Gesamtzusammenhang im Blick behältst.

## Vereinfachtes Vereinen und Teilen von Schraffuren und Maßketten

In der neuesten Version kannst du Schraffuren und Maßketten jetzt noch einfacher teilen und vereinen. Diese Funktion verbessert die Benutzerfreundlichkeit erheblich und ermöglicht es dir, Schraffuren und Maßketten flexibel an deine Bedürfnisse anzupassen.

## Erweiterte Konfigurationsmöglichkeiten von 3D-Darstellungstiefenparametern

Die 3D-Darstellungstiefenparameter steuern die Darstellung von freien 3D-Objekten in den Ansichtstypen Grundriss, Schnitt oder Ansicht. Bisher waren die Stift-, Linientyp- und Schraffurparameter miteinander gekoppelt. Ab jetzt kannst du optional die Verknüpfung aufheben und für jeden Typ unterschiedliche Einstellungen treffen und die Darstellung somit noch präziser konfigurieren.

## Löschlinien für Grundrisse im Offline-Modus

Analog zu der praktischen Funktion der Löschlinien in Ansichten und Schnitten, kannst du nun die gleiche Funktionalität auch für deine Grundrisse (im Offline-Modus) nutzen. Für das einfache und schnelle Ändern des Offline-Status gibt es jetzt einen praktischen neuen Eintrag im Kontextmenü. So kannst du deinen Grundrissen nun auch den individuellen, finalen Schliff verpassen.



## Attributierung, Auswertung & Berichte

### Integration von Nachhaltigkeitsinformationen in digitale Gebäudemodelle

Ein Schwerpunkt der neuen Version ist die nahtlose Integration von Nachhaltigkeitsinformationen direkt in deine CAD-Modelle. Bisher war es oft notwendig, Werte zu schätzen, Daten mühsam zusammensuchen und manuelle Berechnungen durchzuführen, um Excel-Listen für Nachhaltigkeitsberichte zu erstellen. Mit den neuen Funktionen kannst du nun dein Gebäudemodell als zentrale Informationsquelle nutzen und ohne großen Aufwand umfassende Nachhaltigkeitsdaten gewinnen.



Das bedeutet für dich, dass du detaillierte Einblicke in die Auswirkungen deines Gebäudes auf die Umwelt erhältst. Die transparenten Berechnungen kannst du als Nachweis für Zertifizierungen verwenden, dich fit für die Kreislaufwirtschaft machen oder die Finanzierung deines Projekts unterstützen. Anstatt Zeit mit aufwendigen manuellen Prozessen zu verlieren, kannst du dich auf die kreative Gestaltung konzentrieren, während unsere Software dir hilft, den Nachhaltigkeitsanspruch deines Projekts zu erfüllen und zu dokumentieren.

Durch diese Integration wird das nachhaltige Bauen zu einem integralen Bestandteil deines Workflows, was nicht nur den aktuellen Anforderungen gerecht wird, sondern dich auch für zukünftige Herausforderungen rüstet.

### Neue Verwaltung von Zuordnungen zwischen Materialien und EPDs für maximale Effizienz und Nachvollziehbarkeit

Ein zentrales Feature der neuen Version ist die effiziente Integration von Umweltindikatoren, insbesondere der zahlreichen Kennwerte aus Environmental Product Declarations (EPDs), in dein Gebäudemodell. Bisher war es eine große Herausforderung, diese Werte ins Modell zu bekommen, ohne eine Datenexplosion zu verursachen oder die Wartbarkeit durch unzählige, verteilte und duplizierte Kennwertattribute zu gefährden.



Material	Objektart	Bedingungen	Typ	Herkunft	Wert
Trimmlage Bitumen	Nicht definiert		EPD	OKOBAUDAT	498e0894-8ae6-458c-bd74-9022c0148409
Natursteinplatten	Nicht definiert		EPD	OKOBAUDAT	b3e4257b-bdb7-4da2-9c33-990243d44aa8
Holzfaserdämmung	Nicht definiert		EPD	OKOBAUDAT	77a553ca-357e-4910-b114-5aa912d4d0e2
Dämmung Trittschall	Nicht definiert		EPD	OKOBAUDAT	ee0e4b18-f9c9-44d1-8766-36db08856a2f
Dämmung Mineralwolle	Nicht definiert		EPD	OKOBAUDAT	a5b22bbe-175d-4aef-bb19-4954e699eb8c
Latexung Fichte	Nicht definiert		EPD	OKOBAUDAT	00557b01-5b73-4624-8c7b-834db8e8b106
Kies	Nicht definiert		EPD	OKOBAUDAT	d35a5f2a-d72c-41a3-9f64-aa1b1ec066d1
Holz massiv	Nicht definiert		EPD	OKOBAUDAT	1121ded4-ec6e-4e09-b4ce-9410b5325688
Holzfasersplatte hart	Nicht definiert		EPD	OKOBAUDAT	77a553ca-357e-4910-b114-5aa912d4d0e2
Holz	Nicht definiert		EPD	OKOBAUDAT	1121ded4-ec6e-4e09-b4ce-9410b5325688
Gipskartonplatte	Nicht definiert		EPD	OKOBAUDAT	0773f90c-78ef-4727-a966-3a005c1a1469
Substrat	Nicht definiert		EPD	OKOBAUDAT	4673fe24-2d7b-40f6-906b-269fd056236e
Schalung Lärche	Nicht definiert		EPD	OKOBAUDAT	9f6cd0e4-7455-4c31-a99f-552926c4040e
Recyclingbeton	Nicht definiert		EPD	OKOBAUDAT	8f11c179-e367-4833-93f3-10597923c79c
Parkett	Nicht definiert		EPD	OKOBAUDAT	2ab43850-dab2-4068-afe5-218d69a996f8
Naturstein	Nicht definiert		EPD	OKOBAUDAT	b3e4257b-bdb7-4da2-9c33-990243d44aa8
Konstruktionsholz Fichte	Nicht definiert		EPD	OKOBAUDAT	00557b01-5b73-4624-8c7b-834db8e8b106
Holzfasersplatte	Nicht definiert		EPD	OKOBAUDAT	77a553ca-357e-4910-b114-5aa912d4d0e2
Holzfasers Trittschall	Nicht definiert		EPD	OKOBAUDAT	ee0e4b18-f9c9-44d1-8766-36db08856a2f
Estrich	Nicht definiert		EPD	OKOBAUDAT	86d919ee-8f30-4c44-9b7e-717aeca8a6c0
Fliesen	Nicht definiert		EPD	OKOBAUDAT	5618689c-574b-4860-85d3-742d3af5ba201
Dämmung XPS	Nicht definiert		EPD	OKOBAUDAT	e4ddfd8c-ee2b-4dd5-a754-b317cf06470a
Dachziegel	Nicht definiert		EPD	OKOBAUDAT	592ff6e6-4c21-4a24-ba67-273abfca373
Asphalt	Nicht definiert		EPD	OKOBAUDAT	9795c91c-0918-46fa-8a51-47dab180c271
Dämmputz	Nicht definiert		EPD	OKOBAUDAT	42bbe9d3-94ba-44c1-b289-a90e805bd1e
Brettschichtholz	Nicht definiert		EPD	OKOBAUDAT	d3d8ba95-2921-4d45-9820-32f37c6cd079

Die innovative Lösung besteht nun darin, vordefinierte Zuordnungen zwischen ELITECAD-Materialien und EPDs zu nutzen. Das Beste daran: Diese Zuordnungen werden bereits mit der neuen Version ausgeliefert und sind sofort einsatzbereit. Diese Funktionalität ist nicht nur für neue Projekte gedacht, sondern funktioniert auch für ältere Projekte, sodass du ohne zusätzlichen Aufwand von den Vorteilen profitieren kannst.

Die Zuordnungen sind individuell anpassbar, beispielsweise für spezifische Projekte oder regionale Anforderungen. Das bietet dir maximale Flexibilität und Nachvollziehbarkeit. Die Zuweisung der EPDs zu deinen Bauteilen erfolgt dabei auf Knopfdruck, was den Prozess erheblich beschleunigt.

Die gewonnenen Informationen sind vielseitig einsetzbar: Sie können in der Attributvisualisierung, der Planbeschriftung, in Auswertungen und Berichten genutzt werden. So erhältst du einen umfassenden Überblick über die Nachhaltigkeitsaspekte deines Projekts und kannst fundierte Entscheidungen treffen.

## Integration von ÖKOBAUDAT EPD-Informationen

Mit der neuen Version von ELITECAD hast du nun direkten Zugriff auf aktuelle EPD-Informationen aus der ÖKOBAUDAT. Diese umfangreiche Datenbank für Baustoffe und Bauprodukte ist direkt in ELITECAD integriert, sodass du valide Umweltindikatoren unmittelbar in deinen Projekten nutzen kannst. Bei Datenaktualisierungen arbeitest du stets mit den neuesten und zuverlässigsten Werten.

Für dich bedeutet das eine erhebliche Effizienzsteigerung. Du sparst Zeit bei der Recherche von EPD-Daten und kannst dich voll und ganz auf die Planung und Gestaltung deiner Projekte konzentrieren.

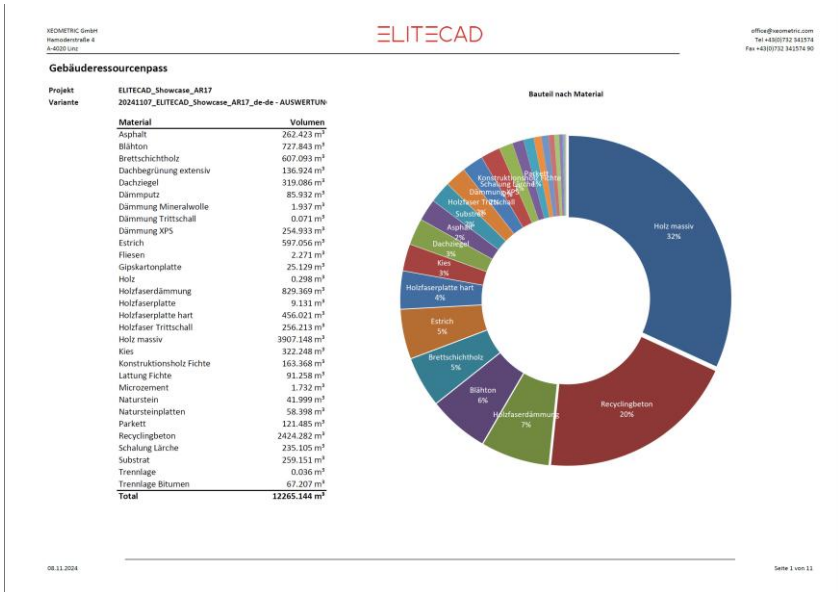
## Auswertungsberichte nun auch mit Diagrammen

Erstelle deine Auswertungsberichte jetzt automatisch mit Diagrammen, ganz nach deinem Bedarf. Die Diagramme sind konfigurierbar und bieten dir die Wahl zwischen Tortendiagrammen und Balkendiagrammen. Diese visuelle Aufbereitung ermöglicht einen besseren Transport von Informationen und erhöht die Übersichtlichkeit deiner Berichte erheblich. Durch die grafische Darstellung werden komplexe Daten leicht verständlich, und du erhältst schneller einen umfassenden Überblick über wichtige Kennzahlen. Das erleichtert dir die Analyse und unterstützt dich dabei, fundierte Entscheidungen zu treffen.

## Neue Berichte als Grundlage für Zertifikate und Entscheidungen

Unser Anspruch ist es, dir konkrete Kennwerte deines Gebäudes als übersichtliche Liste bereitzustellen, die als Entscheidungsgrundlage, für Berechnungen und als Nachweis dienen können.

Neu ist dabei z.B. der **Gebäuderessourcenpass**, der detaillierte Informationen über die verbauten Materialmengen hinsichtlich Materialbedarf und Recyclingfähigkeit liefert. Dieser Ressourcenpass beinhaltet nun auch die Gewichts- und Volumensberechnung der Materialien basierend auf den EPD-Informationen. So erhältst du eine umfassende Übersicht über die verwendeten Baustoffe inklusive aller relevanten EPD-Daten.



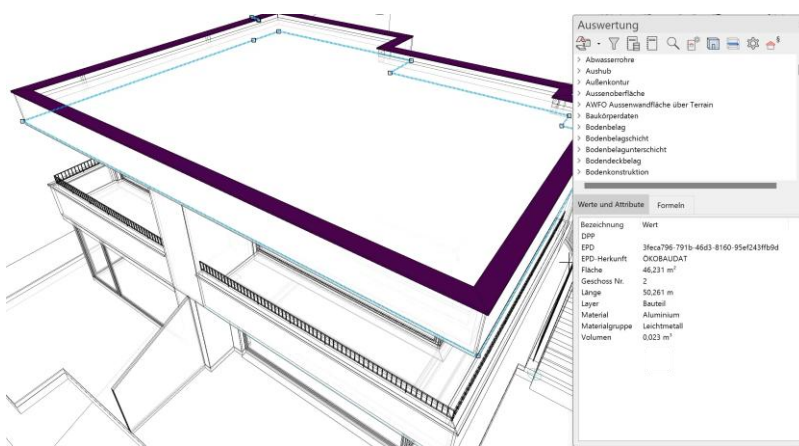
Mit den neuen Berichten kannst du beispielsweise die CO<sub>2</sub>-Belastung (Global Warming Potential, GWP) durch die Herstellung (Phasen A1-A3) eines Neubaus ermitteln. Ebenso kannst du den Verbrauch von nicht erneuerbarer Energie für Umbauprojekte oder andere Bauphasen analysieren.

Diese neuen Berichte ermöglichen es dir, die Umweltauswirkungen deiner Projekte präzise zu quantifizieren und transparente Nachweise zu erbringen. Du kannst fundierte Entscheidungen treffen, um die Nachhaltigkeit deiner Bauvorhaben zu optimieren und den steigenden Anforderungen an umweltgerechtes Bauen gerecht zu werden.

## Detaillierte Auswertung von freien Objekten und Freiformen

### Neu berechnete Kennwerte für freie Objekte und Freiformen

Auch Objekte, die nicht durch Standard-Architekturobjekte abgedeckt sind, haben Auswirkungen auf die Nachhaltigkeit eines Gebäudes. Daher ist eine lückenlose Erfassung aller Mengen erforderlich. In der neuen Version werden die Kennwerte von Freiformen jetzt bei Auswertungen

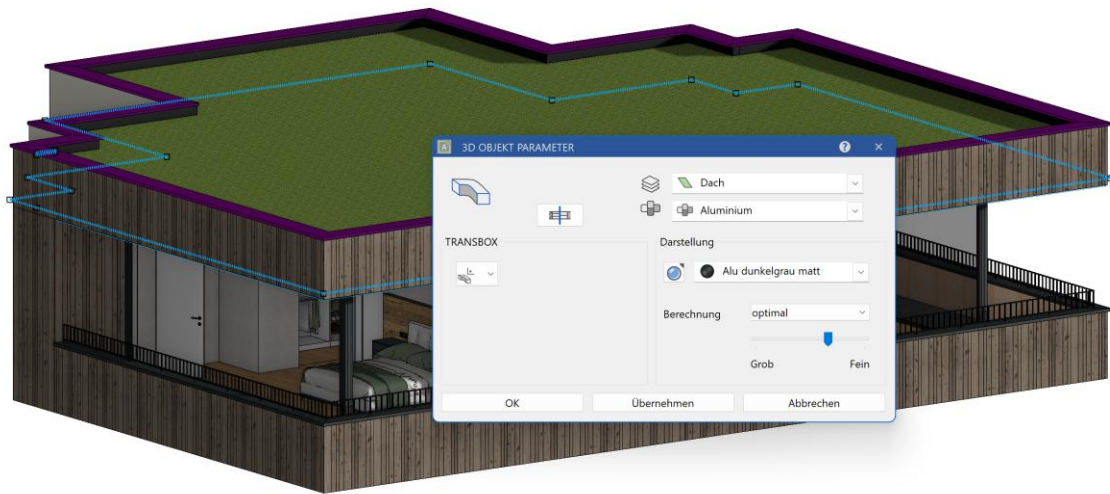


mitberechnet, einschließlich Längen, Volumen und Flächen.

Für dich bedeutet das, dass auch individuelle oder komplexe Bauteile vollständig in deine Berechnungen einfließen. Du erhältst eine präzise und umfassende Analyse aller Elemente deines Projekts und kannst deine Planungen noch präziser und effizienter gestalten.

### Neue Materialeigenschaft für freie Objekte und Freiformen

In der neuesten Version verfügen freie Objekte und Freiformen jetzt über eine eigene Materialinformation. Dadurch wird zusätzlich zu den Standardbauteilen nun auch die freie 3D-Geometrie bei der Mengenermittlung von Baustoffen berücksichtigt.



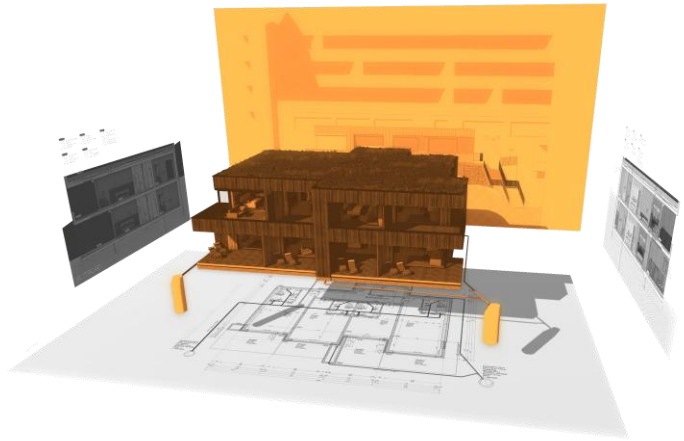
## Neue Reports für Objektart Öffnung

Hier haben wir aufgeräumt und ergänzt. Bestehende Reports wurden nun logisch in Fensterlisten, Türlisten und Öffnungslisten gegliedert sowie um zahlreiche neue Reports erweitert. So gibt es nun auch eigene Reports für Wandfensteröffnungen, Dachfensteröffnungen, Türöffnungen, Bodenöffnungen, Wandöffnungen, Dachöffnungen usw. wie auch zusätzliche separate Reports für Wandfenster und Dachfenster, je mit und ohne Bilder. So behältst du immer den Blick auf das Wesentliche.

## Teamwork & Connectivity

### Effizientes Teamwork durch paralleles Arbeiten am Modell und in Ansichten

Bei größeren Projekten ist es oft erforderlich, dass mehrere Teams gleichzeitig an unterschiedlichen Aspekten arbeiten. Während ein Team den Entwurf finalisiert, beginnt ein weiteres bereits mit der Ausfertigung der Pläne. Bisher war es jedoch nur möglich, auf Geschosebene parallel am selben Modell zu arbeiten. Mit der neuen Version gehört das der Vergangenheit an. Jetzt können Teams zusätzlich parallel Pläne ausfertigen und somit gleichzeitig im Modell und in den



Ansichten arbeiten. Durch diese Verbesserung kannst du dich voll und ganz auf dein Projekt konzentrieren, während alle im Team stets auf dem aktuellen Stand sind. Die gemeinsame Arbeit wird flüssiger und schneller, was besonders bei komplexen Projekten einen großen Unterschied macht.

### Importdaten-Management

Du oder ein Kollege hast in deinem Projekt vor ein paar Wochen externe Daten wie ein IFC, ein DXF, mehrere SketchUp Teile usw. hinzugeladen und würdest jetzt gerne wissen, was hier alles hinzugekommen ist, bzw. möchtest diese Daten gerne auf einen anderen Layer oder Baukörper verschieben, sie durch andere Daten ersetzen oder auch löschen? Aber wie sollst du all diese im Projekt verteilten Objekte und Elemente bloß finden? In der neuen Version kannst du genau das nun ganz einfach erledigen. Alle hinzugeladenen externen Daten werden protokolliert und du hast die Möglichkeit die Daten dieser Importvorgänge in der Verwaltung für Puffer/Import-Filter jederzeit zu selektieren. Einmal in der Selektion, stehen dir alle nur denkbaren Möglichkeiten, die du aus ELITECAD kennst, zur Verfügung.

### Management von Georeferenzierungsinformationen

Daten aus verschiedenen Quellen beziehen sich oft auf übergeordnete Bezugssysteme, wie z.B. ein Landeskoordinatensystem oder ein spezieller Projektnullpunkt, und haben darüber hinaus eine Verdrehung gegenüber der Nordrichtung und einen Höhenbezug. Der Umgang mit diesen oft heterogenen Daten wurde in ELITECAD Architecture 17 harmonisiert und wesentlich vereinfacht.

Zur Klarstellung vorweg: Georeferenzierung bedeutet nicht, die Berücksichtigung der Erdkrümmung und die Umrechnung zwischen verschiedenen globalen Bezugssystemen. Diese Aspekte spielen bei Hochbauprojekten keine Rolle.

Der CAD-Bezugspunkt beschreibt einen Versatz und eine Verdrehung gegenüber der Zeichnung. Diesen Bezugspunkt kannst du nun an einer beliebigen Position im Modell platzieren, mit einem neuen Symbol anzeigen und für diesen Punkt die Koordinaten und die Verdrehung einfach über eine neue Eigenschaftsleiste einstellen. Dadurch ist eine Darstellung des Symbols für einen Nullpunkt, der weit außerhalb des Papierformats liegt, nicht mehr notwendig.



Beim erstmaligen Import von georeferenzierten Daten (Zeichnung, Gelände, Punktwolken, IFC, DXF) wird der Bezugspunkt in der Blattmitte neu angelegt, beim Dazuladen von weiteren georeferenzierten Daten werden diese automatisch zum bestehenden Bezugspunkt ausgerichtet. Das vereinfacht den Prozess massiv, erspart dir ein mühsames manuelles Ausrichten und vermeidet Fehler.

## Maximale Kompatibilität dank IFC 4.3 Support

IFC ist die wichtigste Datenschnittstelle in openBIM-Projekten und ermöglicht den reibungslosen Austausch von Gebäudedaten zwischen verschiedenen Softwarelösungen und Projektpartnern. Nur wer hier immer auf dem aktuellsten Stand ist, kann über den gesamten Lebenszyklus eines Gebäudes effektiv mit allen Beteiligten zusammenarbeiten. Mit der Unterstützung des neuesten IFC 4.3 Standards bist du für die Zukunft bestens gerüstet. Sowohl der Import als auch der Export von IFC-Daten werden vollständig unterstützt, sodass du maximale Kompatibilität mit deinen Projektpartnern sicherstellen kannst.



## Erweiterter IFC Export

### Umfangreich ergänzte BaseQuantities

ELITECAD Architecture bietet dir seit Jahren mit der integrierten Auswertung präzise Berechnungen von Massen, Mengen, Länge, Flächen, Volumen usw. Diese Informationen exportieren wir beim IFC-Export auch in Form von sogenannten IFC BaseQuantities. BaseQuantities als Bestandteil des IFC-Standards bieten eine einheitliche Methode, um Mengeninformationen zwischen verschiedenen Softwareplattformen auszutauschen, wodurch Interoperabilität gewährleistet und Datenverluste vermieden werden. Der Transport konsistenter und genauer Mengeninformationen hilft dir, Diskrepanzen zwischen Entwurf und Ausführung zu reduzieren und fördert eine bessere Zusammenarbeit zwischen Architekt:innen, Ingenieur:innen und Bauunternehmen. Und genau aus diesen Gründen werden auch in der neuen Version bei allen Objekten zahlreiche neue BaseQuantities berechnet und ins IFC exportiert.

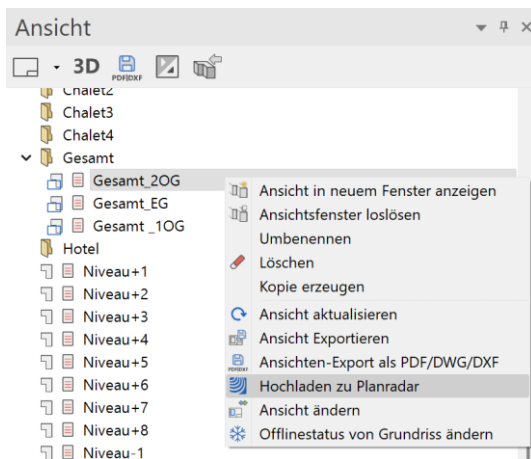
### Wände als Unterzug nun als IfcBeam exportiert

Durch spezielle Anforderungen an Objekteigenschaften ist es manchmal praktisch, Wände als Unterzüge auszuwerten. In der neuen Version werden diese als Unterzüge markierten Wände beim IFC Export nun auch als IfcBeam Elemente exportiert.

## Neues PlanRadar Plugin

Mit dem neuen PlanRadar-Plugin integrierst du das beste Tool zur cloudbasierten Verwaltung von Plänen direkt in ELITECAD. Dieses Plugin ermöglicht dir eine effiziente Kollaboration in deinen Projekten, indem es den direkten Upload von Plänen aus ELITECAD Architecture 17 über den Ansichtenmanager ermöglicht. Dank der intelligenten Versionierung bleiben deine Pläne stets auf





dem neuesten Stand und alle Projektbeteiligten sind immer bestens informiert. Das vereinfacht nicht nur die Kommunikation im Team, sondern steigert auch die Effizienz und Qualität deiner Arbeit. Mit dieser Integration sparst du Zeit und reduzierst Fehlerquellen, da der manuelle Austausch von Plänen entfällt.

# Visualisierung

## Verbessertes Management von Lichtquellen

Gutes Licht ist entscheidend für beeindruckende Visualisierungseffekte wie Glanz und Reflexion auf Oberflächenstrukturen. In der neuen Version wurde das Management von Lichtquellen deutlich verbessert. Du kannst jetzt Lichtquellen noch einfacher hinzufügen, bearbeiten und anpassen, was dir eine präzisere Kontrolle über die Beleuchtung deiner Projekte gibt. Erstelle damit jetzt realistischere und stimmungsvollere Beleuchtungsszenarien mit wenigen Klicks. Das spart dir Zeit und erhöht die Qualität deiner Präsentationen, sodass deine Projekte noch eindrucksvoller überzeugen.



## Einfachere Verknüpfung von Lichtquellen mit Objekten

In der neuen Version wird die Verknüpfung von Lichtquellen mit Objekten deutlich vereinfacht. Du kannst jetzt Objekte oder Einrichtungsgegenstände, wie zum Beispiel eine Lampe, ganz einfach mit einer Lichtquelle verknüpfen. Beim Kopieren oder Verschieben des Objekts wird die zugehörige Lichtquelle automatisch mit kopiert bzw. aktualisiert.

## Gruppierte Lichtquellen

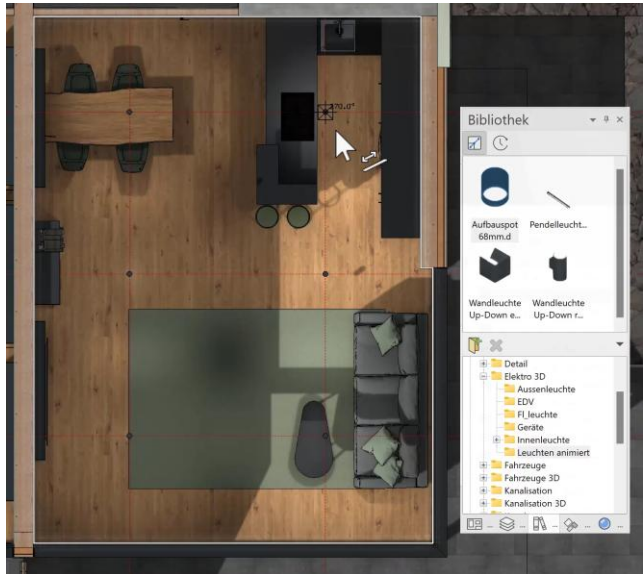
Mit der neuen Funktion der gruppierten Lichtquellen kannst du jetzt mehrere Lichtquellen zusammenfassen, um sie gemeinsam zu steuern. In der Visualisierung oder im Gehen-Modus kannst du einfach mit einem Lichtschalter interagieren und zum Beispiel alle Spots in einem Raum gleichzeitig ein- oder ausschalten. Diese Erweiterung bietet dir mehr Flexibilität und Kontrolle über die Beleuchtungsszenarien in deinen Projekten und du kannst realistischere und dynamischere Lichtstimmungen erzeugen.

## Realistische Visualisierungseffekte durch Lichtanimationen

Erlebe noch realistischere Visualisierungseffekte dank neuer Lichtanimationen. Jetzt ist die Interaktion mit Lichtquellen im Gehen-Modus möglich – du kannst sie ein- und ausschalten, als würdest du dich tatsächlich im Raum befinden. Zusätzlich haben Lampen neben den verknüpften Lichtquellen auch ein leuchtendes Material, wenn sie eingeschaltet sind. Dadurch wirken sie in der Visualisierung noch authentischer und du schaffst damit ganz spielerisch eine immersive Atmosphäre.

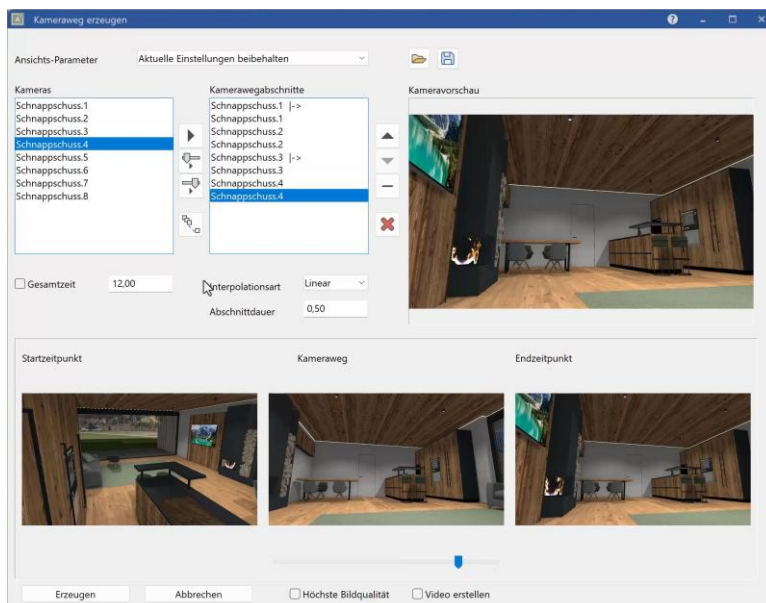
## Perfekt ausgeleuchtete Szenen durch neue Bibliotheksteile

Erreiche eine optimale Beleuchtung deiner Modelle mit den neuen vorinstallierten Bibliotheksteilen. Wir haben eine umfangreiche Sammlung von Lampen hinzugefügt, die bereits mit verknüpften Lichtquellen ausgestattet sind – darunter Spots, Up-Down-Lights und Paneele. Die Anwendung ist denkbar einfach: Ziehe die gewünschte Lampe per Drag & Drop in dein Modell und schon ist sie einsatzbereit!



Diese Erweiterung ermöglicht es dir, Szenen schnell und ohne zusätzlichen Aufwand perfekt auszuleuchten. Du musst keine Lichtquellen mehr manuell hinzufügen oder konfigurieren, da alle notwendigen Einstellungen bereits in den Bibliotheksteilen integriert sind.

## Einfache Verwaltung und Bearbeitung von Kamerawegen



Mit der neuen Version von ELITECAD wird die Verwaltung und Bearbeitung von Kamerawegen deutlich vereinfacht. Jetzt kannst du deine Kamerawege direkt in der Kameraverwaltung organisieren. Du kannst sie benennen und nachträglich parametrisch manipulieren, was dir mehr Kontrolle und Flexibilität bei der Erstellung von Videos gibt.

Das Abspielen von Kamerawegen und die Videoerstellung sind nun direkt aus der Kameraverwaltung möglich. Mit noch weniger Klicks gelangst du so zu beeindruckenden Visualisierungen. Zusätzlich bietet die neue Version eine flexiblere Konfiguration der Auflösung bei der Videoerstellung. So kannst du zum Beispiel Videos und Reels im Hochformat für Social Media-Plattformen erstellen. #madewithelitecad

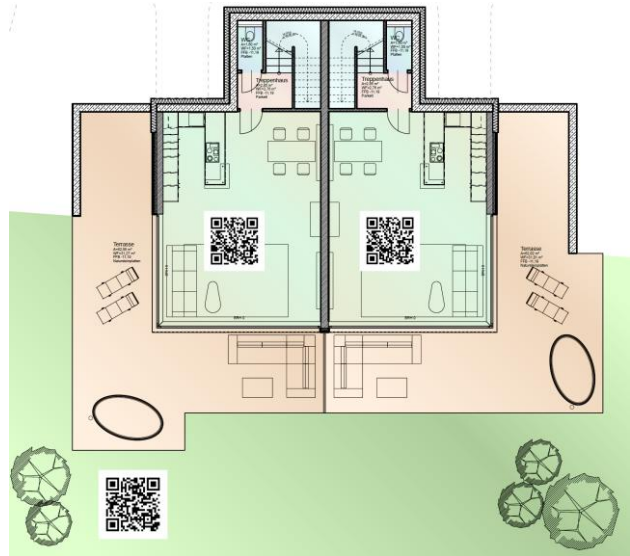


## Interaktive 2D-Pläne dank QR-Codes und 360°-Bildern

Mit der neuen Funktion der QR-Code-Generierung auf Plänen kannst du jetzt Visualisierungen wie Videos oder 360°-Bilder direkt in deine 2D-Pläne integrieren. So bietest du deinen Betrachtenden einen interaktiven Zugang zu detaillierten Informationen. Beispielsweise kannst du für jeden Raum einen QR-Code einfügen, der zu einem 360°-Bild oder Video führt. Dadurch können Kund:innen oder Partnerunternehmen das Raumkonzept hautnah erleben und sich ein besseres Bild von deinen Entwürfen machen.

Ein weiterer Anwendungsfall ist das Platzieren von QR-Codes bei Möbelstücken, die einen AR-Viewer (Augmented Reality) öffnen. Damit können Betrachtende das Möbelstück virtuell in ihrer eigenen Umgebung erleben und so die Wirkung im Raum besser einschätzen. Diese interaktiven Elemente bereichern deine Pläne erheblich und bieten einen echten Mehrwert, indem sie statische Darstellungen mit digitalen Erlebnissen verbinden.

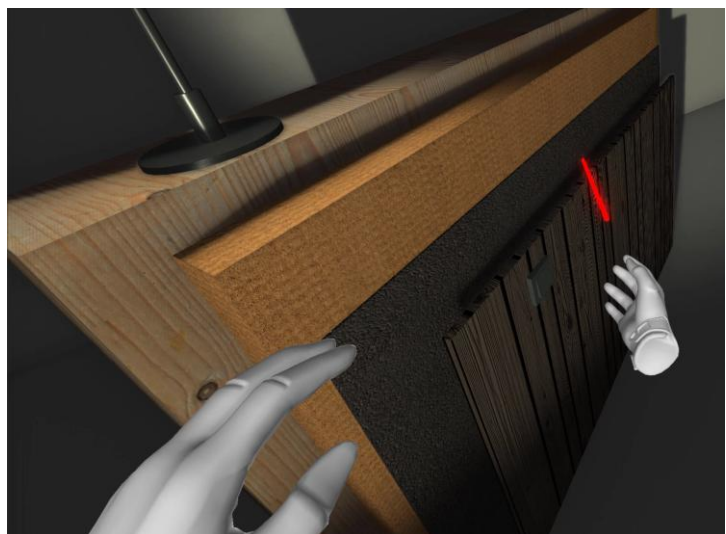
Durch die Integration von QR-Codes verbesserst du die Kommunikation und Verständlichkeit deiner Projekte. Du schaffst ein modernes und innovatives Präsentationserlebnis, das sowohl Kund:innen als auch Partnerunternehmen begeistert. Mit nur wenigen Klicks ermöglichst du einen tieferen Einblick in deine Planung und hebst dich von der Konkurrenz ab.



## Neueste VR-Technologie dank Integration der OpenXR-Plattform

Erlebe Virtual Reality in ELITECAD jetzt auf einem völlig neuen Niveau dank der Integration der OpenXR-Plattform. Diese Erweiterung ermöglicht dir den optimalen Support der neuesten Hardware, wie zum Beispiel der Meta Quest 3. Du profitierst nicht nur von einer breiteren Gerätekompatibilität, sondern auch von einer verbesserten Performance, die deine VR-Erfahrungen noch flüssiger und beeindruckender macht.

Mit OpenXR kannst du deine Projekte immersiv erleben und präsentieren. Tauche direkt in deine Modelle ein und erhalte ein realistisches Raumgefühl, das Planung und Präsentation revolutioniert. Diese Technologie eröffnet dir neue Möglichkeiten in der Kommunikation und bei internen Designprozessen. Durch die nahtlose Integration ist die Einrichtung unkompliziert und du kannst sofort loslegen.





## Neue Roomscale VR-Fortbewegungsart

Mit der neuesten Version unterstützt ELITECAD jetzt die Roomscale VR-Fortbewegung inklusive Autofollow des Körpers. Das bedeutet, du kannst dich in deinem physischen Raum mit deinen eigenen Beinen frei bewegen und jede deiner Bewegungen wird direkt in die virtuelle Umgebung übertragen. Das Autofollow sorgt dafür, dass sich die virtuelle Szene nahtlos an deine Position anpasst, selbst wenn dein physischer Raum begrenzt ist. Diese Erweiterung ermöglicht es dir, noch tiefer und immersiver in deine Projekte einzutauchen und von einer natürlicheren Interaktion mit deinen Modellen zu profitieren.

# Artificial Intelligence

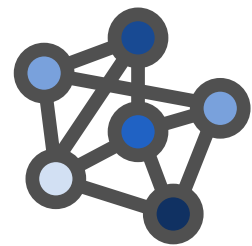
## Native Integration von KI in ELITECAD

Wir von XEOMETRIC sehen großes Potenzial für eine Revolution des Planungsalltags und dadurch eine bedeutende Effizienzsteigerung durch die Nutzung von Künstlicher Intelligenz (KI). Unser klarer Anspruch ist es dabei, wiederkehrende, wenig spannende und zeitraubende Aufgaben zu automatisieren, damit du mehr Zeit für das Wesentliche hast: den kreativen Entwurfsprozess – schließlich ist deine Kreativität unverzichtbar.

Durch die gezielte Integration von KI direkt in ELITECAD schaffen wir echten Mehrwert, anstatt nur schöne Bilder ohne persönlicher Note zu generieren. Wir sind überzeugt, dass auf diese Weise eine massive Effizienz- und Qualitätssteigerung möglich ist. Aktuell setzen wir auf die direkte Integration speziell von uns trainierter Varianten großer Sprachmodelle von OpenAI.

Dabei hat der Datenschutz für uns oberste Priorität. Wir trainieren keine Modelle mit Benutzerdaten, sodass deine Informationen stets sicher bleiben. Unser langfristiges Ziel ist es, eine Offline-Variante bereitzustellen, die ohne Internetverbindung auskommt und dennoch die vollen KI-Funktionalitäten bietet.

Mit dieser Innovation möchten wir dir Werkzeuge an die Hand geben, die deinen Arbeitsalltag erleichtern und dir helfen das volle Potenzial deiner Projekte auszuschöpfen. Du kannst dich ganz auf deine kreativen Aufgaben konzentrieren, während die KI dich bei zeitraubenden Tätigkeiten effizient unterstützt.



## Luna Assistant

Eine neue, native KI-Assistenz namens Luna unterstützt dich optional schon bald bei deiner täglichen Arbeit in ELITECAD. Luna ist direkt in die Software integriert und steht dir zur Seite, um deine Arbeitsabläufe effizienter und angenehmer zu gestalten. Mit intelligenten Funktionen und personalisierter Hilfe erleichtert dir Luna viele Aufgaben, sodass du mehr Zeit zur Konzentration auf kreative Gestaltungsaufgaben hast. Im Laufe des Jahres wird Luna in mehreren Phasen kontinuierlich erweitert. Du kannst dich also auf regelmäßige Updates und neue Funktionen freuen, die deinen Workflow noch weiter optimieren. Ob es um schnelle Antworten auf Fragen, automatisierte Prozesse oder hilfreiche Tipps geht – Luna entwickelt sich ständig weiter, um deine Bedürfnisse bestmöglich zu erfüllen.

Mit Luna an deiner Seite profitierst du von einer intuitiven Bedienung und erhöhter Produktivität. Du kannst dich vollkommen auf deine kreativen Projekte konzentrieren, während Luna sich um zeitaufwendige Details kümmert. Entdecke jetzt, wie Luna deinen Arbeitsalltag revolutioniert und dir hilft, das Beste aus ELITECAD herauszuholen.

## Verbesserter Workflow durch schnellen Zugang zu Informationen

Mit der neuen KI-Assistenz in ELITECAD verbessert sich dein Workflow spürbar durch den schnellen Zugang zu wichtigen Informationen. Luna verfügt über umfangreiches Wissen in den Bereichen Architektur, Bautechnik und ELITECAD-Funktionen. Du kannst ihr jederzeit Fragen stellen und erhältst nützliche Antworten direkt in der Software. Dadurch sparst du Zeit, denn du musst nicht

mehr lange selbst nach Lösungen suchen. Ob es um spezifische ELITECAD-Funktionen geht oder um fachliche Fragen zur Architektur und Bautechnik – Luna steht dir kompetent zur Seite.

## Nahtlose Integration in deine Arbeitsumgebung

Du musst nicht mehr zwischen verschiedenen Anwendungen wechseln, denn Luna ist direkt in ELITECAD eingebunden. Diese zentrale Kommunikation ermöglicht es dir, effizienter und fokussierter zu arbeiten.

Du kannst Luna jederzeit Fragen stellen und erhältst umfangreiche Antworten, die neben Text auch Bilder, Tabellen und sogar CAD-Inhalte enthalten können. Das bedeutet, dass du direkt in deiner gewohnten Umgebung alle Informationen erhältst, die du für deine Arbeit benötigst. Ob du technische Details, spezifische Funktionen oder allgemeine Architekturfragen hast – Luna steht dir mit ihrem umfangreichen Wissen zur Seite.

## Optimale Unterstützung durch Kontextbewusstsein

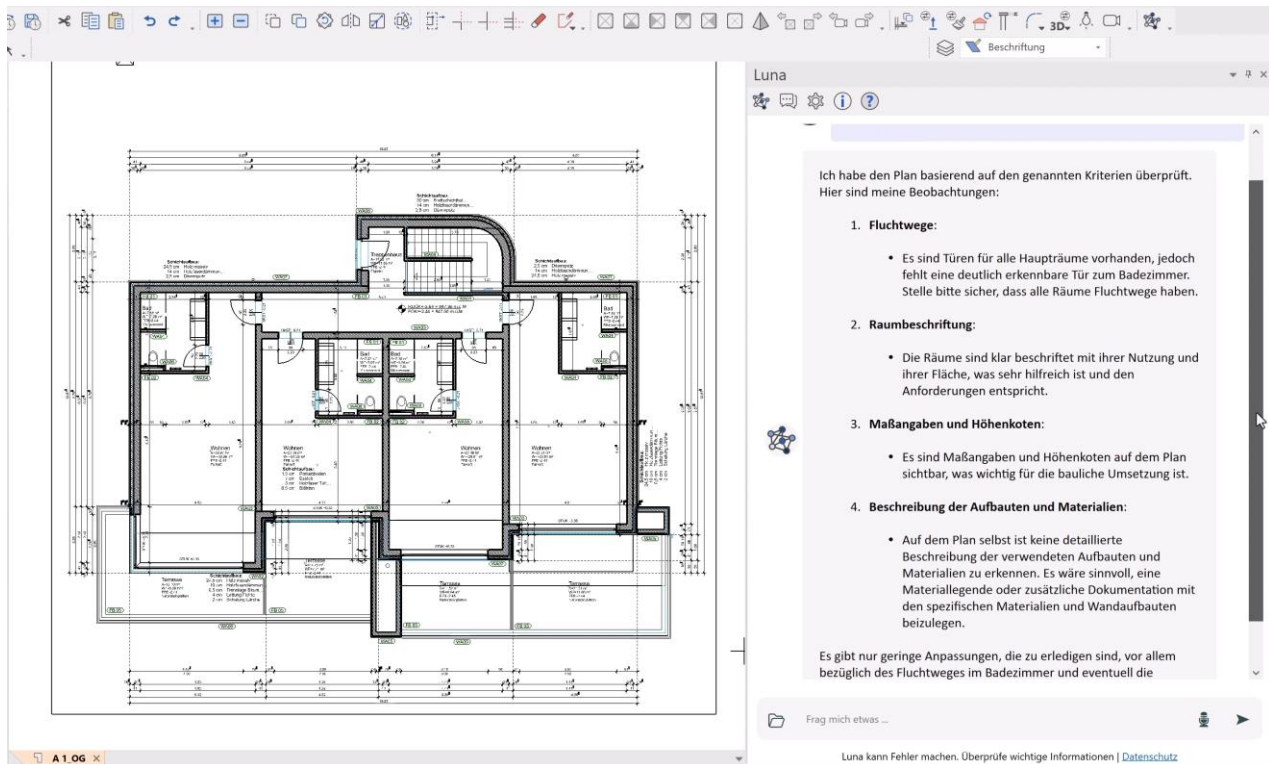
Mit Lunas Fähigkeiten erhältst du einen kompetenten Sidekick für deine tägliche Arbeit. Auf Wunsch kann Luna den aktuellen CAD-Kontext analysieren und dir genau dort wertvolle Hilfestellungen bieten, wo du sie benötigst. Das bedeutet, dass Luna dir gezielt Tipps und Unterstützung zu dem gibt, was gerade in deinem CAD-Fenster passiert.

Ein praktisches Beispiel: Bevor du einen Plan ans Bauamt schickst, kann Luna den Plan nach bestimmten Kriterien bewerten und dir Feedback geben. So stellst du sicher, dass alle Anforderungen erfüllt sind und vermeidest unnötige Rückfragen oder Korrekturen.

## Automatisierung von Aufgaben direkt in ELITECAD

Dank Lunas Wissen über ELITECAD kannst du Routine-Aufgaben direkt in der Software automatisieren. Luna hat direkten Zugriff auf die ELITECAD-Funktionen und bietet dir dadurch zahlreiche Möglichkeiten und Anwendungsfälle. Ein praktisches Beispiel ist die Unterstützung bei der Bestandsaufnahme: Luna kann alte Pläne auslesen, Baukörper anlegen und Grundrisse nachmodellieren. Das beschleunigt deinen Planungsalltag und erhöht gleichzeitig die Effizienz und Präzision deiner Arbeit. Durch die Automatisierung wiederkehrender Aufgaben kannst du dich ganz auf die anspruchsvollen Aspekte deines Projekts konzentrieren, während Luna im Hintergrund für einen reibungslosen Ablauf sorgt.





## Effizienzsteigerung durch Individualisierung

Ein weiterer entscheidender Vorteil von Luna, der intelligenten Assistenz in ELITECAD, wird zukünftig die Möglichkeit der Individualisierung sein. In einer nächsten Version wirst du Luna an deine spezifischen Bedürfnisse anpassen und sie mit deinen eigenen Vorgaben trainieren können. Das bedeutet, dass Luna nicht nur allgemeines Wissen bereitstellt, sondern auch deine individuellen Bürostandards lernt und bei deren Einhaltung hilft.

Durch diese Anpassungsfähigkeit unterstützt dich Luna dabei, effizienter zu arbeiten und Fehler zu vermeiden. Sie kann beispielsweise prüfen, ob deine Projekte den firmenspezifischen Richtlinien entsprechen und dir hilfreiche Hinweise geben, wenn Abweichungen auftreten. So stellst du sicher, dass alle deine Planungen konsistent und nach den Vorgaben deines Büros erstellt werden.

## ELITECAD Insider-Programm - Sei Teil der Zukunft

Die Welt der Künstlichen Intelligenz ist dynamisch und bietet unzählige spannende Möglichkeiten. Dabei stehen für uns Sicherheit und Datenschutz an oberster Stelle. Unsere Entwicklungen zeigen bereits vielversprechende Ergebnisse, aber es liegt noch Arbeit vor uns.

Die neuen KI-Funktionen werden im Laufe des kommenden Jahres schrittweise als eigenes Modul verfügbar sein. Wenn du nicht so lange warten möchtest und die neuesten Features bereits vorab testen willst, kannst du dich für das ELITECAD Insider-Programm anmelden. Dabei kannst du die neuesten Funktionen ausprobieren, Ideen einbringen und die Zukunft mitgestalten.

Die Plätze sind begrenzt – sei also schnell und werde ein **#ELITECADinsider!** Wir freuen uns auf deine Bewerbung, um gemeinsam mit dir die Zukunft von ELITECAD zu gestalten.





# Gelände

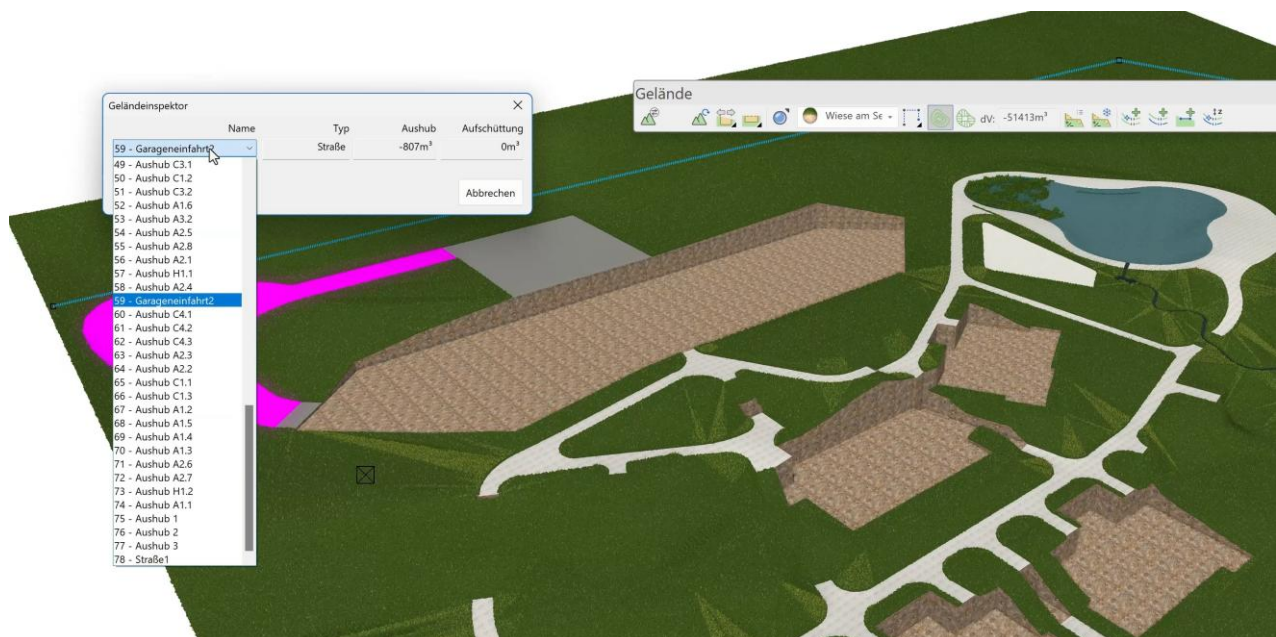
## Import von Höhenlinien und Punkten zu bestehendem Gelände

Mit der neuen Version kannst du dein bestehendes Geländemodell noch einfacher erweitern, indem du zusätzliche Punkte oder Höhenlinien importierst. Das ist besonders nützlich, wenn du nachträglich externe Geometerdaten hinzufügen möchtest. Du kannst Höhenlinien aus PDF- oder DXF-Dateien sowie Höhenpunkte aus Textdateien direkt in dein bestehendes Gelände hinzufügen.

## Zusammenführung von Geländedaten mittels Georeferenzierung

Dank der umfassenden Erweiterungen im Bereich der Georeferenzierung kannst du jetzt mehrere Geländedaten ganz einfach in dasselbe Bezugssystem zusammenführen – und das mit nur einem Klick. Das aufwändige manuelle Ausrichten entfällt vollständig, wodurch du nicht nur wertvolle Zeit sparst, sondern auch Fehler vermeidest. Der Versatz des Geländes wurde mit dem CAD-Bezugspunkt zusammengeführt, sodass nun auch gedrehte Bezugssysteme möglich sind.

## Neuer Geländeinspektor zur einfachen Navigation durch Modifikationen



Mit dem neuen Geländeinspektor erhältst du ein leistungsstarkes Werkzeug, um die Modifikationen deines Geländes chronologisch nachzuvollziehen. Jede durchgeführte Änderung, wie zum Beispiel Erdbewegungen durch Abtrag oder Aufschüttung, kann jetzt per Namensvergabe eindeutig identifiziert werden. Das erleichtert dir die Übersicht und Verwaltung komplexer Geländemodifikationen erheblich. Du kannst einfach durch die verschiedenen Modifikationen schalten und so den Verlauf deiner Änderungen nachvollziehen. Dieses Werkzeug dient nicht nur der visuellen Kontrolle, sondern verbessert auch die Darstellung deines Geländemodells.

## Transparenter Nachweis über alle Erdbewegungen als Bericht

Mit ELITECAD Architecture 17 erstellst du auf Knopfdruck einen detaillierten und transparenten Nachweis aller Erdbewegungen als Excel-Bericht. Jede Erdbewegung, sei es Abtrag oder Aufschüttung, wird durch eindeutige Namensvergabe klar identifiziert. Das ermöglicht dir eine präzise und nachvollziehbare Dokumentation aller vorgenommenen Geländemodifikationen sogar inklusive separater Werte für Hinterfüllungen.

**Volumenberechnung**

Projekt: ELITECAD\_Showcase\_AR17  
 Variante: 11 Wege und Modellierung.d  
 Total: ELITECAD\_Showcase\_AR17

Gelände	Aushub, Aufschüttung, freier Abtrag				Straßen, Wege		Geländemodifizierung	
	Baugrube	Abtrag	Hinterfüllung	Aufschüttung	Abtrag	Aufschüttung	Abtrag	Aufschüttung
Gesamterdigung	-13615,52 m³	-11281,24 m³	-214,28 m³	0,84 m³	-4475,66 m³	11,63 m³	-42601,89 m³	44779,20 m³
Gelände GE3	-13615,52 m³	-11281,24 m³	-214,28 m³	0,84 m³	-4475,66 m³	11,63 m³	-42601,89 m³	44779,20 m³

Nummer	Name	Typ	Aushub, Aufschüttung, freier Abtrag				Straßen, Wege		Geländemodifizierung	
			Baugrube	Abtrag	Hinterfüllung	Aufschüttung	Abtrag	Aufschüttung	Abtrag	Aufschüttung
1	Strasse 1	Straße					-456,75 m³	0,23 m³		
2	Strasse 2	Straße					-166,61 m³	11,60 m³		
3	Aushub A1.2	Aushub	-212,24 m³	-202,14 m³	-10,50 m³	0,00 m³				
4	Aushub A2.8	Aushub	0,00 m³	-2,00 m³	-7,00 m³	0,00 m³				
5	Aushub A2.7	Aushub	-22,87 m³	-0,21 m³	-17,81 m³	0,00 m³				
6	Aushub A2.6	Aushub	-20,81 m³	-20,72 m³	-10,11 m³	0,00 m³				
7	Aushub A1.1	Aushub	-4006,29 m³	-1171,85 m³	-488,66 m³	0,00 m³				
8	Aushub A2.5	Aushub	-14,14 m³	-7,48 m³	-16,65 m³	0,00 m³				
9	Aushub A1.6	Aushub	0,00 m³	-2,07 m³	-2,07 m³	0,00 m³				
10	Aushub A1.1	Aushub	-100,29 m³	-139,52 m³	-180,71 m³	0,00 m³				
11	Aushub A1.5	Aushub	-17,12 m³	-21,40 m³	-10,21 m³	0,00 m³				
12	Aushub A1.2	Aushub	-17,59 m³	-0,97 m³	-16,61 m³	0,00 m³				
13	Aushub A1.1	Aushub	-133,99 m³	-405,90 m³	-128,09 m³	0,00 m³				
14	Aushub 1	Aushub	-14,75 m³	-46,34 m³	-11,59 m³	0,00 m³				
15	Aushub A1.4	Aushub	-12,14 m³	-12,24 m³	-10,21 m³	0,00 m³				
16	Aushub A2.1	Aushub	-154,12 m³	-704,20 m³	-209,82 m³	0,00 m³				
17	Aushub A2.4	Aushub	-48,28 m³	-16,51 m³	-8,21 m³	0,00 m³				
18	Aushub 2	Aushub	-17,27 m³	-19,97 m³	-15,90 m³	0,00 m³				

Die schnelle Kontrolle der Erdbewegungen ist sowohl im Auswertungsmanager als auch über den Geländeinspektor möglich. So behältst du stets den Überblick und kannst bei Bedarf gezielt Anpassungen vornehmen. Diese Transparenz erleichtert dir die Kalkulation der Erdbewegungen für dein Bauvorhaben erheblich. Du kannst Kosten genauer abschätzen, Ressourcen effizienter planen und potenzielle Probleme frühzeitig erkennen.

## Abfluss über Punkt/Kontur

In Version 16 wurden Decken und Räume um die Möglichkeit eines Abflusses über einen tiefsten Punkt oder über eine Abflusskontur erweitert. Genau diese Einstellungen stehen dir jetzt auch beim Geländeaushub zur Verfügung. So passt sich der Aushub zur darüber liegenden Decke perfekt an.

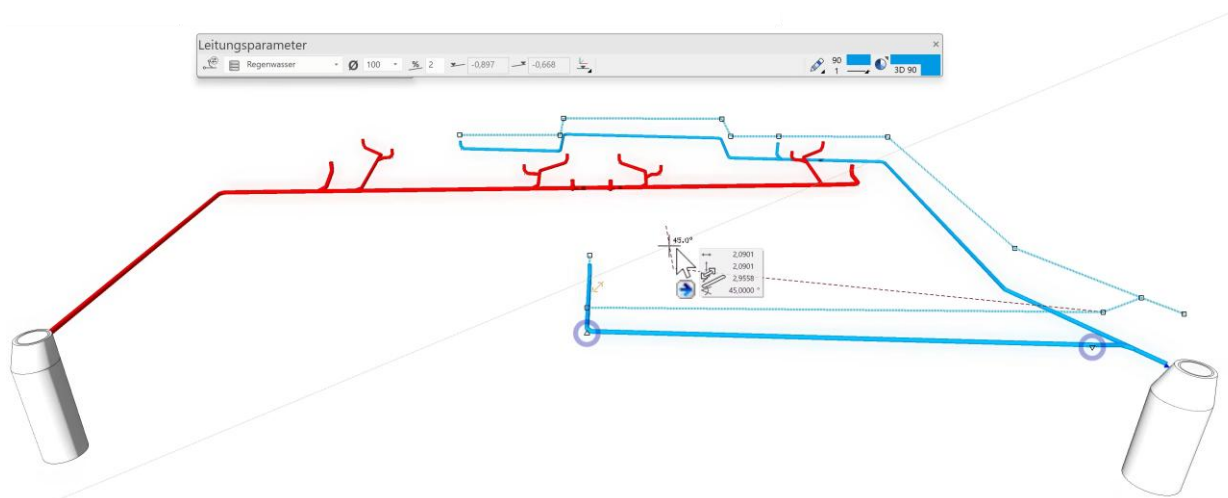
## Geländeexport

Die Geländeoberfläche kann nun auch als Punktraster in eine ASCII-Datei exportiert werden. Dabei stehen dir die Formatierungsoptionen wie beim Import zur Verfügung und du kannst das Gelände an deine Projektpartner zurückgeben oder mit anderen Tools weiterbearbeiten.

# Kanalisation

## Verbesserte Usability durch intuitive Handles und Gripper

Die Erstellung von Leitungsnetzen mit dem Kanalisationsmodul in ELITECAD ist jetzt um ein Vielfaches benutzerfreundlicher. Wir haben die Kanalisation an die anderen Bauteile im Programm angeglichen und sie mit intuitiven Handles und Gripper ausgestattet. Nachträgliche Änderungen sind dadurch viel einfacher möglich. Du kannst Elemente der Kanalisation direkt im Modell auswählen, verschieben, drehen oder ihre Eigenschaften anpassen, ohne komplexe Menüs zu durchlaufen oder Elemente neu zeichnen zu müssen.



## Mehr Flexibilität beim Anpassen von Höhen und Positionen

Einfach eine Leitung, einen Lastpunkt, einen Schacht usw. wählen, die angezeigten Handles und Gripper wählen und intuitiv die gewünschten Änderungen, wie das Anpassen von Höhen oder Positionen, durchführen. Einfach effizient – so wie du es von ELITECAD gewohnt bist. Damit macht nun auch die Kanalisationsplanung Spaß.

## Automatische Updates durch verbesserten Editor

Leitung, Lastpunkte und Schächte haben jetzt einen verbesserten Editor. Linien können nachträglich verändert werden und, sofern möglich, werden Gefälleberechnung und Dreistrich mit den bekannten Werten nachgezogen. Mit 3D-Handles lassen sich Höhen an bestimmten Punkten setzen und deren Fixierung wieder aufheben.

Weiters werden Positionsänderungen von Leitungen und Lastpunkten, die zu einem gemeinsamen Netzwerk gehören, vom Editor automatisch nachgezogen.

